

MAKÜ

BURDUR MEHMET AKİF ERSOY ÜNİVERSİTESİ

T.C.

BURDUR MEHMET AKİF ERSOY ÜNİVERSİTESİ

SOSYAL BİLİMLER ENSTİTÜSÜ

2024 YILI BİRİM FAALİYET RAPORU

OCAK / 2025

İÇİNDEKİLER

BİRİM ÜST YÖNETİCİ SUNUŞU	4
I- GENEL BİLGİLER	1
A- MİSYON VE VİZYON	1
Miyonumuz	1
Vizyonumuz	1
B- YETKİ, GÖREV VE SORUMLULUKLAR	1
1- Görevler ve Sorumluluklar	1
C- BİRİME İLİŞKİN BİLGİLER	2
1- Genel Bilgiler	2
1.1- Tarihçe	2
1.2- Bölüm/Program/Anabilim Dalı Bilgileri	2
1.3- Fotoğraflar	5
2- Fiziksel Yapı	5
2.1- Eğitim Alanları	6
2.2- Sosyal Alanlar	6
2.3- Hizmet Alanları	7
2.4- Ambar, Arşiv ve Atölye Alanları	7
3- Örgüt Yapısı	8
4- Bilgi ve Teknoloji Kaynakları	9
4.1- Yazılımlar ve Bilgi Sistemleri	9
4.2- Bilgisayarlar	9
4.3- Diğer Bilgi ve Teknolojik Kaynaklar	9
5- İnsan Kaynakları	10
5.1- Akademik Personel	10
5.2- Diğer Üniversitelerde Görevlendirilen Akademik Personel	10
5.3- Başka Üniversitelerden Görevlendirilen Akademik Personel	10
5.4- Akademik Personelin Yaş İtibariyle Dağılımı	10
5.5- İdari Personel	11
5.6- İdari Personelin Eğitim Durumu	11
5.7- İdari Personelin Hizmet Süreleri	11
5.8- İdari Personelin Yaş İtibariyle Dağılımı	11
5.9- Sözleşmeli İdari Personel	12
5.10- Sözleşmeli İdari Personelin Yaş İtibariyle Dağılımı	12
5.11- Sürekli İşçiler	12
5.12- Sürekli İşçilerin Yaşları İtibariyle Dağılımı	13
6- Sunulan Hizmetler	13
6.1- Eğitim Hizmetleri	13
6.2- Sağlık Hizmetleri	28
6.3- İdari Hizmetler	28
6.4- Diğer Hizmetler	28
6.5- Yönetim ve İç Kontrol Sistemi	28

II- AMAÇ VE HEDEFLER	29
1- Birimin Amaç ve Hedefleri.....	29
2- Temel Politikalar ve Öncelikler.....	30
2.1- Temel Politikalar.....	30
2.2- Öncelikler	30
3- Diğer Hususlar	30
III- FAALİYETLERE İLİŞKİN BİLGİ VE DEĞERLENDİRMELER.....	31
A- MALİ BİLGİLER.....	31
1- Bütçe Uygulama Sonuçları	31
1.1- Bütçe Giderleri	31
1.2- Bütçe Gelirleri.....	31
1.3- Mali Denetim Sonuçları.....	31
1.4- Diğer Hususlar	31
B- PERFORMANS BİLGİLERİ.....	32
1- Faaliyet ve Proje Bilgileri	32
1.1- Faaliyet Bilgileri	32
1.2- Bilimsel Yayın Sayıları	33
1.3- Hizmet, Bilim-Sanat, Teşvik ve Başarı Ödülleri.....	33
1.4- Proje Bilgileri	33
1.5- Uluslararası Kuruluşlara Üyelikler ve Üniversiteler ile Yapılan İkili Anlaşmalar	34
2- Performans Sonuçları	34
2.1- Performans Sonuçları Tablosu.....	34
2.2- Performans Sonuçlarının Değerlendirilmesi	34
3- Diğer Hususlar	36
IV- KURUMSAL KABİLİYET ve KAPASİTENİN DEĞERLENDİRİLMESİ	37
1- Üstünlükler	37
2- Zayıflıklar	37
3- Fırsatlar.....	37
4- Tehditler	37
5- Değerlendirme	37
V- ÖNERİ VE TEDBİRLER.....	38

BİRİM ÜST YÖNETİCİ SUNUŞU

Enstitümüz, lisansüstü yüksek düzeyde eğitim-öğretim, bilimsel araştırma, yayın ve danışmanlık yapmak üzere kurulan yükseköğretim kurumudur. Bu amaçla 17 Mart 2006 tarih ve 26111 sayılı resmi gazetede yayınlanan 5467 sayılı kanunla Burdur Mehmet Akif Ersoy Üniversitesi bünyesinde kurulmuştur, Üniversitemizin ilk kurulan enstitüsü olmakla birlikte 2024 yılı itibariyle en büyük enstitüsü unvanını korumaktadır.

Üniversitemiz ve enstitümüzün belirlediği misyon ve vizyonu doğrultusunda sürekli kendini yenileyerek dünyadaki yeni gelişimleri ve açılımları takip eden, çalışkan, üretken ve değerlerine sahip çıkan uluslararası nitelikte öğrenciler yetiştirmeyi ve topluma hizmeti kendine ilke edinmiştir.

Lisansüstü eğitimi veren 27 anabilim dalı, 12 doktora programı, 28 tezli yüksek lisans programı, 7 tezsiz yüksek lisans programı olmak üzere toplam 47 program ile eğitim-öğretim ve araştırma faaliyetlerini yürüterek; bilime, öğrencilerine, topluma ve ülkemize katkı sunmaktadır.

Faaliyet Raporları kamu idareleri için bir mali yılın sonuçlarını gösterecek şekilde projeleri ölçmek ve performans değerlendirmesini yapmak üzere hazırlanmaktadır. Bu raporlar mali saydamlık ve hesap verme sorumluluğunun kamuoyuyla paylaşılmasıyla, kamu mali yönetiminde kamu kaynaklarının etkili, ekonomik ve verimli kullanılmasını da sağlamaktadır.

5018 Sayılı Kamu Mali Yönetimi ve Kontrol Kanunu'nun 41 inci maddesi uyarınca Üniversitemiz Sosyal Bilimler Enstitüsü tarafından hazırlanan Burdur Mehmet Akif Ersoy Üniversitesi 2024 Yılı İdare Faaliyet Raporu kamuoyunun bilgisine sunulur.

Saygılarımla.

Doç. Dr. Ahmet Buğra HAMŞİOĞLU

Enstitü Müdürü

I- GENEL BİLGİLER

A- MİSYON VE VİZYON

Misyonumuz

Sosyal Bilimleri Enstitüsü, sürekli gelişmeyi ilke ve amaç edinerek lisansüstü öğrencilerimiz için evrensel düzeyde lisansüstü eğitim ve öğretim hizmeti sunmak, öğrenci ve çalışan memnuniyetini artırmaktır. Enstitümüz aynı zamanda Atatürk İlke ve İnkılaplarına bağlı, eğitim-öğretimin tüm kademeleri kapsamında lisansüstü düzeyde eğitim-öğretim ve araştırma faaliyetlerinin yapılandırılması, yürütülmesi ve geliştirilmesini sağlayarak ulusal ve uluslararası düzeyde evrensel bilgi birikimine katkıda bulunacak, öğretim üyesi yetiştirmeyi ilke edinmektedir.

Vizyonumuz

Vizyonumuz, sosyal bilimler alanında faaliyet gösteren enstitüler içinde üst sırada yer almaktır. Sosyal Bilimler Enstitüsü, farklı disiplinlerde ve alanlardaki lisans üstü programlarla eğitim-öğretim faaliyetlerini sürdürdüğü için her alanın kendi özgü değerlerine sahip çağın gerektirdiği nitelikte ve nicelikte lisans üstü öğrenci yetiştirmektedir. Atatürk İlke ve İnkılaplarına bağlı, eğitim-öğretimin tüm kademeleri kapsamında lisansüstü düzeyde eğitim-öğretim ve araştırma faaliyetlerinin yapılandırılması, yürütülmesi ve geliştirilmesini sağlayarak ulusal ve uluslararası düzeyde evrensel bilgi birikimine katkıda bulunacak, öğretim üyesi yetiştirmeyi de ilke edinmektedir.

B- YETKİ, GÖREV VE SORUMLULUKLAR

Enstitümüz bünyesindeki akademik, idari ve mali yetki ve sorumluluklar, 2547 Sayılı “Yükseköğretim Kanunu”, 5018 sayılı “Kamu Mali Yönetimi ve Kontrol Kanunu” ile diğer ilgili yasa ve mevzuat ile düzenlenmektedir. Birimin akademik ve idari teşkilatlanması, birimlerin faaliyet ve sorumluluk alanları, yönetici ve kurulların yetki ve sorumlulukları ilgili yasa, yönetmelik ve diğer mevzuatla belirlenmiştir.

1- Görevler ve Sorumluluklar

Enstitümüz akademik ve idari personeli ile birlikte dönemlik ve yıllık eğitim-öğretim faaliyetleri ile ilgili iş ve işlemleri ilgili mevzuatlar ve kendi görev alanı çerçevesinde yürütmektedir. Enstitü müdürü, enstitü müdür yardımcıları, enstitü sekreteri, öğrenci işleri birimi, mali işler birimi, personel işleri birimi, yazı işleri birimi ve taşını kayıt-kontrol birimi

ile birlikte enstitü dergisi ve enstitü fiziki alanlarının düzenlenmesi ve diğer tüm faaliyetleri ve sorumlulukları yerine getirmeye çalışmaktadır. Enstitümüz, lisansüstü eğitim alanında ulusal ve uluslararası alanda kalifiye eleman yetiştirmek ve üniversitemizi diğer kurumlarla rekabet edebilir hale getirme hususunda üzerine tüm sorumlulukları da yerine getirmek için gereken tüm girişimlerde bulunmaktadır.

C- BİRİME İLİŞKİN BİLGİLER

1- Genel Bilgiler

Enstitümüz, günümüz itibariyle bünyesinde 27 Ana Bilim Dalı ve bu ana bilim dallarına bağlı olarak: 12 Doktora Programı, 28 Tezli Yüksek Lisans Programı ve 7 Tezsiz Yüksek Lisans Programı olmak üzere toplam 47 lisansüstü program ile eğitim-öğretime devam etmektedir.



1.1- Tarihçe

Enstitümüz, sürekli gelişmeyi ilke ve amaç edinerek lisansüstü öğrencilerimiz için evrensel düzeyde lisansüstü eğitim ve öğretim hizmeti sunmak, öğrenci ve çalışan memnuniyetini artırmak ayrıca sosyal bilimler alanında faaliyet gösteren enstitüler içinde üst sıralarda yer almak hedefleriyle Yükseköğretim Kurulu'nun 17.3.2006 tarihli kararıyla kurulmuştur.

1.2- Bölüm/Program/Anabilim Dalı Bilgileri

Anabilim Dalları ve Programlar

<i>Afet Yönetimi Ana Bilim Dalı (Disiplinlerarası)</i>	Afet Yönetimi Tezli Yüksek Lisans Programı
<i>Aile Çalışmaları Ana Bilim Dalı (Disiplinlerarası)</i>	Aile Çalışmaları Tezli Yüksek Lisans Programı
<i>Antropoloji Ana Bilim Dalı</i>	Antropoloji Tezli Yüksek Lisans Programı

<i>Arkeoloji Ana Bilim Dalı</i>	Arkeoloji Doktora Programı
	Arkeoloji Tezli
<i>Coğrafya Ana Bilim Dalı</i>	Coğrafya Doktora Programı
	Coğrafya Tezli Yüksek Lisans Programı
<i>Felsefe Ana Bilim Dalı</i>	Felsefe Tezli Yüksek Lisans Programı
<i>Felsefe ve Din Bilimleri Ana Bilim Dalı</i>	Felsefe ve Din Bilimleri Tezli Yüksek Lisans Programı
<i>Finans ve Bankacılık Ana Bilim Dalı</i>	Finans ve Bankacılık Doktora Programı
	Finans ve Bankacılık Tezli Yüksek Lisans Programı
<i>Gastronomi ve Mutfak Sanatları Ana Bilim Dalı</i>	Gastronomi ve Mutfak Sanatları Tezli Yüksek Lisans Programı
<i>Görsel İletişim Tasarımı Ana Bilim Dalı</i>	Görsel İletişim Tasarımı Tezli Yüksek Lisans Programı
<i>Gümrük İşletme Ana Bilim Dalı</i>	Uluslararası Ticaret ve Gümrük İşletme Tezli Yüksek Lisans Programı
<i>Halkla İlişkiler ve Tanıtım Ana Bilim Dalı</i>	Halka İlişkiler ve Tanıtım Tezli Yüksek Lisans Programı
<i>İktisat Ana Bilim Dalı</i>	İktisat Doktora Programı
	İktisat Tezli Yüksek Lisans Programı
<i>İslam Tarihi ve Sanatları Ana Bilim Dalı</i>	İslam Tarihi ve Sanatları Tezli Yüksek Lisans Programı
	İşletme Doktora Programı
<i>İşletme Ana Bilim Dalı</i>	İşletme Tezli Yüksek Lisans Programı
	İşletme Tezsiz Yüksek Lisans Programı (İ.Ö.)
	İşletme Tezsiz Yüksek Lisans Programı (Uzaktan)
<i>Muhasebe ve Finansal Yönetim Ana Bilim Dalı</i>	Muhasebe ve Finansman Doktora Programı
	Muhasebe ve Finansman Tezli Yüksek Lisans Programı
	Muhasebe ve Denetim Tezsiz Yüksek Lisans Programı (İ.Ö.)
<i>Sağlık Yönetimi Ana Bilim Dalı</i>	Sağlık Yönetimi Tezli Yüksek Lisans Programı
	Sağlık Yönetimi Tezsiz Yüksek Lisans Programı (İ.Ö.)
<i>Siyaset Bilimi ve Kamu Yönetimi Ana Bilim Dalı</i>	Siyaset Bilimi ve Kamu Yönetimi Doktora Programı
	Siyaset Bilimi ve Kamu Yönetimi Tezli Yüksek Lisans Programı

	Siyaset Bilimi ve Kamu Yönetimi Tezsiz Yüksek Lisans Programı (İ.Ö.)
<i>Sosyal Hizmet Ana Bilim Dalı</i>	Sosyal Politikalar ve Sosyal Hizmetler Tezli Yüksek Lisans Programı
<i>Sosyoloji Ana Bilim Dalı</i>	Sosyoloji Tezli Yüksek Lisans Programı
	Spor Yönetimi Doktora Programı
<i>Spor Yöneticiliği Ana Bilim Dalı</i>	Spor Yönetimi Tezli Yüksek Lisans Programı
	Tarih Doktora Programı
<i>Tarih Ana Bilim Dalı</i>	Tarih Tezli Yüksek Lisans Programı
	Tarih Tezsiz Yüksek Lisans Programı (İ.Ö.)
	Temel İslam Bilimleri Doktora Programı
<i>Temel İslam Bilimleri Ana Bilim Dalı</i>	Temel İslam Bilimleri Tezli Yüksek Lisans Programı
	Temel İslam Bilimleri Tezsiz Yüksek Lisans Programı (İ.Ö.)
<i>Turizm İşletmeciliği Ana Bilim Dalı</i>	Turizm İşletmeciliği Doktora Programı
	Turizm İşletmeciliği Tezli Yüksek Lisans Programı
<i>Türk Dili ve Edebiyatı Ana Bilim Dalı</i>	Türk Dili ve Edebiyatı Tezli Yüksek Lisans Programı
<i>Türk Müziği Ana Sanat Dalı</i>	Türk Müziği Tezli Yüksek Lisans Programı
	Yönetim Bilişim Sistemleri Doktora Programı
<i>Yönetim Bilişim Sistemleri Ana Bilim Dalı</i>	Yönetim Bilişim Sistemleri Tezli Yüksek Lisans Programı
	Yönetim Bilişim Sistemleri Tezli Yüksek Lisans Programı (İngilizce)

1.3- Fotoğraflar



2- Fiziksel Yapı

Enstitümüzün fiziki alanları, İktisadi ve İdari Bilimler Fakültesi yerleşkesi içerisinde C blok birinci katındadır. Yine aynı fakültenin B blok kısmında bulunan B-102 ve B-104 numaralı derslikleri bulunmaktadır.

2.1- Eğitim Alanları

Eğitim Alanı*	Kapasitesi 0-50	Kapasitesi 51-75	Kapasitesi 76-100	Kapasitesi 101-150	Kapasitesi 151-Üzeri
Amfi	-	-	-	-	-
Sınıf	2	-	-	-	-
Bilgisayar Lab.	-	-	-	-	-
Diğer Lab.	-	-	-	-	-
Diğer Alanlar (Varsa Belirtiniz)	-	-	-	-	-
Toplam	2				

* Adet olarak belirtilecektir.

Toplam Amfi Kapasitesi: 0 Kişi

Toplam Amfi Alanı: 0 m2

Toplam Sınıf Kapasitesi: 82 Kişi

Toplam Sınıf Alanı: 96 m2

Toplam Bilgisayar Laboratuvarı Kapasitesi: 0 Kişi

Toplam Bilgisayar Laboratuvar Alanı: 0 m2

Toplam Diğer Laboratuvar Kapasitesi: 0 Kişi

Toplam Diğer Laboratuvar Alanı: 0 m2

2.2- Sosyal Alanlar

Kantinler ve Kafeteryalar

Kantin Sayısı: 0 Adet

Kantin Alanı: 0 m2

Toplantı – Konferans Salonları

Toplantı Salonu*				Konferans Salonu*			
Kapasite (Adet)		Toplam Kapasite (Kişi)	Toplam Alan (m ²)	Kapasite (Adet)		Toplam Kapasite (Kişi)	Toplam Alan (m ²)
0-50	51-Üzeri			0-50	51-Üzeri		
1	-	20	45	-	-	-	-

*Adet olarak belirtilecektir. Seminer Salonları dahildir.

Spor Alanları

Spor Alanı	Kapasitesi (Kişi)	Toplam Kullanım Alanı (m ²)
Futbol Sahası	-	-
Basketbol Sahası	-	-
Diğer Alanlar (Varsa Belirtiniz)	-	-
TOPLAM	-	-

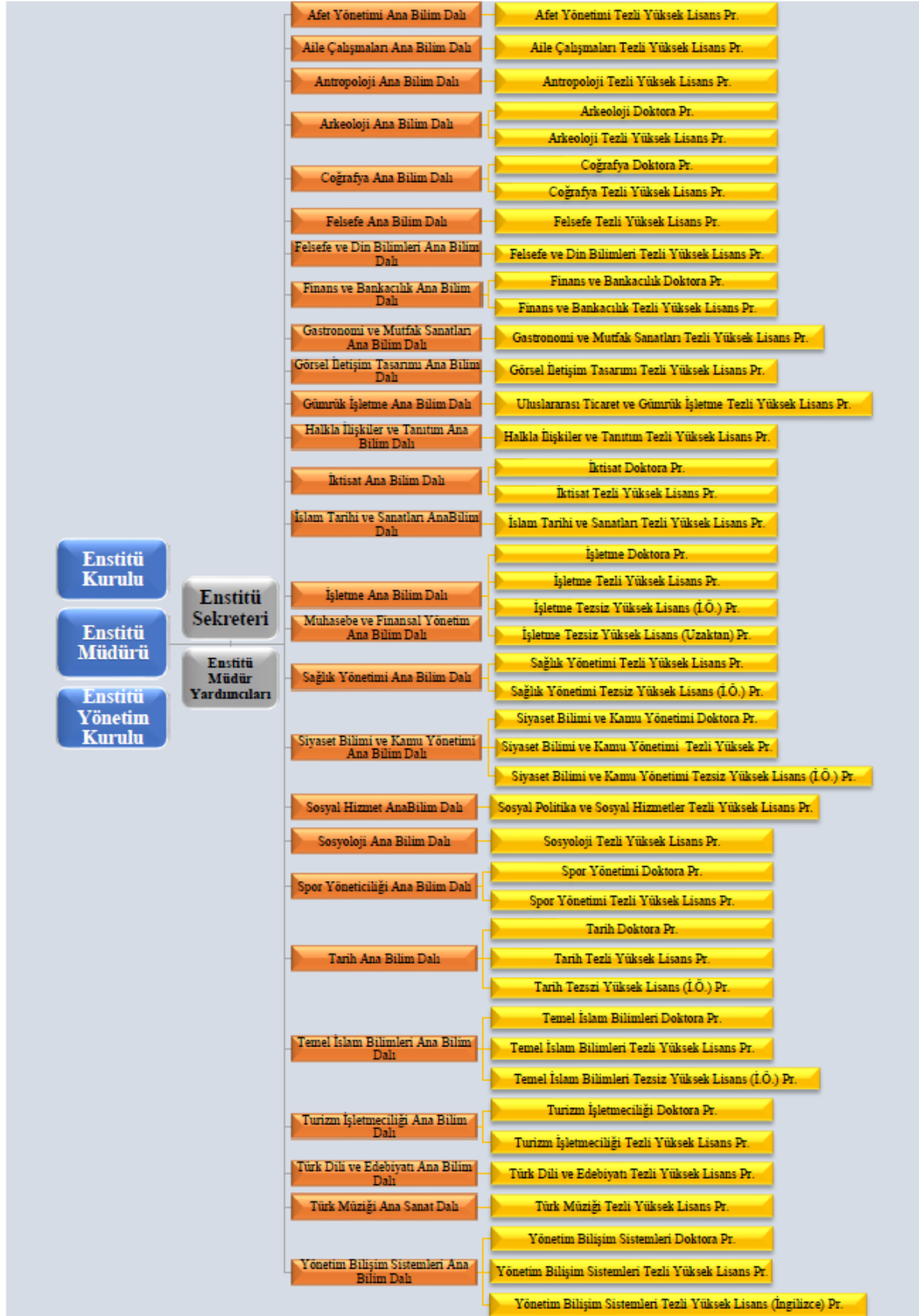
2.3- Hizmet Alanları

Akademik Personel Hizmet Alanı			İdari Personel Hizmet Alanı		
Çalışma Odası			Çalışma Odası		
Toplam Sayı	Toplam m ²	Toplam Kullanan Kişi Sayısı	Toplam Sayı	Toplam m ²	Toplam Kullanan Kişi Sayısı
3	78	3	5	120	5

2.4- Ambar, Arşiv ve Atölye Alanları

Ambar Alanları		Arşiv Alanları		Atölye	
Sayı (Adet)	Alan (m ²)	Sayı (Adet)	Alan (m ²)	Sayı (Adet)	Alan (m ²)
1	24	1	24	-	-

3- Örgüt Yapısı



4- Bilgi ve Teknoloji Kaynakları

4.1- Yazılımlar ve Bilgi Sistemleri

Üniversitemiz genelinde kullanılmakta olan yazılımlar ve bilgi sistemleri kullanılmaktadır.

4.2- Bilgisayarlar

Cinsi	Adet
All-In One Bilgisayar	1
Masa Üstü Bilgisayar	7
Taşınabilir Bilgisayar	0
Toplam Bilgisayar Sayısı	8

4.3- Diğer Bilgi ve Teknolojik Kaynaklar

Cinsi	Adet
Projeksiyon Cihazı	4
Tepegöz	0
Barkod/Optik Okuyucu	0
Baskı Makinesi	0
Fotokopi Makinesi	0
Faks	0
Fotoğraf Makinesi	0
Televizyonlar	0
Tarayıcılar	0
Müzik Setleri	0
Mikroskoplar	0
Yazıcı	9
Toplam	13

5- İnsan Kaynakları

5.1- Akademik Personel

Unvan	Kadroların Doluluk Oranına Göre			Kadroların İstihdam Şekline Göre	
	Dolu	Boş	Toplam	Tam Zamanlı	Yarı Zamanlı
Profesör	-	-	-	-	-
Doçent	-	-	-	-	-
Dr. Öğretim Üyesi	-	-	-	-	-
Öğretim Görevlisi	-	-	-	-	-
Araştırma Görevlisi	-	-	-	-	-
Toplam	-	-	-	-	-

5.2- Diğer Üniversitelerde Görevlendirilen Akademik Personel

Unvan	Bağlı Olduğu Bölüm	Görevlendirildiği Dönem	Görevlendirildiği Üniversite	Kişi Sayısı
-	-	-	-	-
-	-	-	-	-
Toplam				-

5.3- Başka Üniversitelerden Görevlendirilen Akademik Personel

Unvan	Görevlendirildiği Bölüm	Görevlendirildiği Dönem	Geldiği Üniversite	Kişi Sayısı
-	-	-	-	-
-	-	-	-	-
Toplam				-

5.4- Akademik Personelin Yaş İtibariyle Dağılımı

	22 yaş ve altı	23-30 yaş	31-35 yaş	36-40 yaş	41-50 yaş	51 yaş üzeri
Kişi Sayısı	-	-	-	-	-	-

Yüzde	0,00	0,00	0,00	0,00	0,00	0,00
-------	------	------	------	------	------	------

5.5- İdari Personel

Hizmet Sınıfı	Dolu	Boş	Toplam
Genel İdari Hizmetler Sınıfı	4	-	4
Sağlık Hizmetleri Sınıfı	-	-	-
Teknik Hizmetler Sınıfı	1	-	1
Eğitim ve Öğretim Hizmetleri Sınıfı	-	-	-
Avukatlık Hizmetleri Sınıfı	-	-	-
Din Hizmetleri Sınıfı	-	-	-
Yardımcı Hizmetler Sınıfı	-	-	-
Toplam	5	-	5

5.6- İdari Personelin Eğitim Durumu

	İlköğretim	Lise	Ön lisans	Lisans	Y.L. ve Doktora
Kişi Sayısı			1	4	
Yüzde	0,00	0,00	0,20	0,80	0,00

5.7- İdari Personelin Hizmet Süreleri

	1-3 yıl	4-6 yıl	7-10 yıl	11-15 yıl	16-20 yıl	21 yıl üzeri
Kişi Sayısı				3		2
Yüzde	0,00	0,00	0,00	0,60	0,00	0,40

5.8- İdari Personelin Yaş İtibariyle Dağılımı

	22 yaş ve altı	23-30 yaş	31-35 yaş	36-40 yaş	41-50 yaş	51 yaş üzeri

Kişi Sayısı	0	0	0	2	1	2
Yüzde	0,00	0,00	0,00	0,40	0,20	0,40

5.9- Sözleşmeli İdari Personel

Unvan	Kişi Sayısı
İdari Büro Görevlisi (696)	0
Büro Personeli	0
Destek Personeli	0
Koruma ve Güvenlik Görevlisi	0
Sağlık Teknikeri	0
Mühendis	0
Tekniker	0
Toplam	0

5.10- Sözleşmeli İdari Personelin Yaş İtibariyle Dağılımı

	22 yaş ve altı	23-30 yaş	31-35 yaş	36-40 yaş	41-50 yaş	51 yaş üzeri
Kişi Sayısı	-	-	-	-	-	-
Yüzde	0,00	0,00	0,00	0,00	0,00	0,00

5.11- Sürekli İşçiler

Büro Hizmetleri	0
Temizlik Hizmetleri	0
Güvenlik Hizmetleri	0
Tamir Bakım Hizmetleri	0
Park Bahçe Hizmetleri	0
Ulaşım Hizmetleri	0
Servis Hizmetleri	0
Aşçı	0
Aşçı Yardımcısı	0

Bulaşıkçı	0
Sürü Yöneticisi	0
Spor Eğitmeni	0
Cankurtaran	0
Toplam	0

5.12- Sürekli İşçilerin Yaşları İtibariyle Dağılımı

	22 yaş ve altı	23-30 yaş	31-35 yaş	36-40 yaş	41-50 yaş	51 yaş üzeri
Kişi Sayısı	0	0	0	0	0	0
Yüzde	0,00	0,00	0,00	0,00	0,00	0,00

6- Sunulan Hizmetler

6.1- Eğitim Hizmetleri

Lisansüstü Öğrenci Sayıları

Bölüm/Program/Anabilim Dalı Adı	I. Öğretim			II. Öğretim			I. ve II. Öğretim Toplam Sayı
	K	E	Toplam	K	E	Toplam	
Afet Yönetimi Tezli Yüksek Lisans Programı	11	2	13				13
Aile Çalışmaları Tezli Yüksek Lisans Programı	34	13	47				47
Antropoloji Tezli Yüksek Lisans Programı	13	3	16				16
Arkeoloji Doktora Programı	1	2	3				3
Arkeoloji Tezli Yüksek Lisans Programı	15	16	31				31
Coğrafya Doktora Programı	1	1	2				2
Coğrafya Tezli Yüksek Lisans Programı	11	15	26				26
Felsefe Tezli Yüksek Lisans Programı	7	4	11				11

Felsefe ve Din Bilimleri Tezli Yüksek Lisans Programı	33	36	69				69
Finans ve Bankacılık Doktora Programı	1	1	2				2
Finans ve Bankacılık Tezli Yüksek Lisans Programı	20	8	28				28
Gastronomi ve Mutfak Sanatları Tezli Yüksek Lisans Programı	16	10	26				26
Görsel İletişim Tasarımı Tezli Yüksek Lisans Programı	7	8	15				15
Uluslararası Ticaret ve Gümrük İşletme Tezli Yüksek Lisans Programı	13	15	28				28
Halka İlişkiler ve Tanıtım Tezli Yüksek Lisans Programı	3	0	3				3
İktisat Doktora Programı	2	2	4				4
İktisat Tezli Yüksek Lisans Programı	17	24	41				41
İslam Tarihi ve Sanatları Tezli Yüksek Lisans Programı	0	0	0				0
İşletme Doktora Programı	11	23	34				34
İşletme Tezli Yüksek Lisans Programı	27	40	67				67
İşletme Tezsiz Yüksek Lisans Programı (İ.Ö.)				0	0	0	0
İşletme Tezsiz Yüksek Lisans Programı (Uzaktan)	19	73	92				92
Muhasebe ve Finansman Doktora Programı	4	4	8				8
Muhasebe ve Finansman Tezli Yüksek Lisans Programı	12	23	35				35
Muhasebe ve Denetim Tezsiz Yüksek Lisans Programı (İ.Ö.)				2	3	5	5

Sağlık Yönetimi Tezli Yüksek Lisans Programı	23	6	29				29
Sağlık Yönetimi Tezsiz Yüksek Lisans Programı (İ.Ö.)				0	2	2	2
Siyaset Bilimi ve Kamu Yönetimi Doktora Programı	8	14	22				22
Siyaset Bilimi ve Kamu Yönetimi Tezli Yüksek Lisans Programı	25	42	67				67
Siyaset Bilimi ve Kamu Yönetimi Tezsiz Yüksek Lisans Programı (İ.Ö.)				1	10	11	11
Sosyal Politikalar ve Sosyal Hizmetler Tezli Yüksek Lisans Programı	52	6	59				59
Sosyoloji Tezli Yüksek Lisans Programı	28	12	40				40
Spor Yönetimi Doktora Programı	0	1	1				1
Spor Yönetimi Tezli Yüksek Lisans Programı	8	32	40				40
Tarih Doktora Programı	4	7	11				11
Tarih Tezli Yüksek Lisans Programı	21	22	43				43
Tarih Tezsiz Yüksek Lisans Programı (İ.Ö.)	1	3	4				4
Temel İslam Bilimleri Doktora Programı	2	2	4				4
Temel İslam Bilimleri Tezli Yüksek Lisans Programı	32	59	91				91
Temel İslam Bilimleri Tezsiz Yüksek Lisans Programı (İ.Ö.)	4	5	9				9
Turizm İşletmeciliği Doktora Programı	3	1	4				4
Turizm İşletmeciliği Tezli Yüksek Lisans Programı	10	18	28				28
Türk Dili ve Edebiyatı Tezli Yüksek Lisans Programı	33	12	45				45

Türk Müziği Tezli Yüksek Lisans Programı	1	1	2				2
Yönetim Bilişim Sistemleri Doktora Programı	3	5	8				8
Yönetim Bilişim Sistemleri Tezli Yüksek Lisans Programı	12	11	33				33
Yönetim Bilişim Sistemleri Tezli Yüksek Lisans Programı (İngilizce)	0	0	0				0
Toplam	548	582	1141	3	15	18	1159

Lisansüstü Yabancı Uyruklu Öğrenci Sayıları

Bölüm/Program/Anabilim Dalı Adı	Kadın	Erkek	Toplam
Afet Yönetimi Tezli Yüksek Lisans Programı	0	1	1
Aile Çalışmaları Tezli Yüksek Lisans Programı	1	1	2
Felsefe ve Din Bilimleri Tezli Yüksek Lisans Programı	1	2	3
Finans ve Bankacılık Tezli Yüksek Lisans Programı	3	0	3
Uluslararası Ticaret ve Gümrük İşletme Tezli Yüksek Lisans Programı	0	1	1
İşletme Doktora Programı	1	4	5
İşletme Tezli Yüksek Lisans Programı	0	1	1
Muhasebe ve Finansman Tezli Yüksek Lisans Programı	0	1	1
Siyaset Bilimi ve Kamu Yönetimi Tezli Yüksek Lisans Programı	0	3	3
Siyaset Bilimi ve Kamu Yönetimi Tezsiz Yüksek Lisans Programı (İ.Ö.)	1	1	2
Spor Yönetimi Tezli Yüksek Lisans Programı	0	2	2
Tarih Doktora Programı	0	1	1
Tarih Tezli Yüksek Lisans Programı	1	0	1
Temel İslam Bilimleri Tezli Yüksek Lisans Programı	0	3	3
Turizm İşletmeciliği Tezli Yüksek Lisans Programı	1	1	2
Türk Dili ve Edebiyatı Tezli Yüksek Lisans Programı	1	0	1
Toplam	10	22	32

Lisansüstü Mezun Öğrenci Sayısı

Bölüm/Program/Anabilim Dalı Adı	Kadın	Erkek	Toplam
Afet Yönetimi Tezli Yüksek Lisans Programı	0	0	0
Aile Çalışmaları Tezli Yüksek Lisans Programı	1	1	2
Antropoloji Tezli Yüksek Lisans Programı	0	0	0
Arkeoloji Doktora Programı	0	0	0
Arkeoloji Tezli Yüksek Lisans Programı	9	7	16
Coğrafya Doktora Programı	0	0	0
Coğrafya Tezli Yüksek Lisans Programı	6	10	16
Eğitim Programları ve Öğretimi Tezli Yüksek Lisans Programı	10	8	18
Eğitim Yönetimi, Teftişi, Planlanması ve Ekonomisi Tezli Yüksek Lisans Programı	9	8	17
Felsefe Tezli Yüksek Lisans Programı	0	0	0
Felsefe ve Din Bilimleri Tezli Yüksek Lisans Programı	0	0	0
Finans ve Bankacılık Doktora Programı	0	0	0
Finans ve Bankacılık Tezli Yüksek Lisans Programı	7	7	14
Gastronomi ve Mutfak Sanatları Tezli Yüksek Lisans Programı	1	0	1
Görsel İletişim Tasarımı Tezli Yüksek Lisans Programı	1	0	1
Uluslararası Ticaret ve Gümrük İşletme Tezli Yüksek Lisans Programı	8	7	15
Halka İlişkiler ve Tanıtım Tezli Yüksek Lisans Programı	0	0	0
İktisat Doktora Programı	1	2	3
İktisat Tezli Yüksek Lisans Programı	13	11	24
İslam Tarihi ve Sanatları Tezli Yüksek Lisans Programı	0	0	0
İşletme Doktora Programı	29	27	56
İşletme Tezli Yüksek Lisans Programı	77	66	143
İşletme Tezsiz Yüksek Lisans Programı (İ.Ö.)	18	80	98
İşletme Tezsiz Yüksek Lisans Programı (Uzaktan)	81	146	227
Muhasebe ve Finansman Doktora Programı	1	0	1

Muhasebe ve Finansman Tezli Yüksek Lisans Programı	49	32	81
Muhasebe ve Denetim Tezsiz Yüksek Lisans Programı (İ.Ö.)	1	6	7
Müzik Eğitimi Tezli Yüksek Lisans Programı	6	7	13
Okul Öncesi Eğitimi Tezli Yüksek Lisans Programı	2	2	4
Orta Öğretim Sosyal Alanlar Tezsiz Yüksek Lisans Programları	271	132	403
Resim-İş Eğitimi Tezli Yüksek Lisans Programı	7	1	8
Sağlık Yönetimi Tezli Yüksek Lisans Programı	4	1	5
Sağlık Yönetimi Tezsiz Yüksek Lisans Programı (İ.Ö.)	0	0	0
Sınıf Öğretmenliği Eğitimi Tezli Yüksek Lisans Programı	8	10	18
Siyaset Bilimi ve Kamu Yönetimi Doktora Programı	0	1	1
Siyaset Bilimi ve Kamu Yönetimi Tezli Yüksek Lisans Programı	17	19	36
Siyaset Bilimi ve Kamu Yönetimi Tezsiz Yüksek Lisans Programı (İ.Ö.)	18	53	71
Sosyal Bilimler Öğretmenliği Eğitimi Tezli Yüksek Lisans Programı	3	0	3
Sosyal Politikalar ve Sosyal Hizmetler Tezli Yüksek Lisans Programı	12	5	17
Sosyoloji Tezli Yüksek Lisans Programı	7	0	7
Spor Yönetimi Doktora Programı	0	0	0
Spor Yönetimi Tezli Yüksek Lisans Programı	8	21	29
Tarih Doktora Programı	1	2	3
Tarih Tezli Yüksek Lisans Programı	16	8	24
Tarih Tezsiz Yüksek Lisans Programı (İ.Ö.)	4	4	8
Temel İslam Bilimleri Doktora Programı	0	0	0
Temel İslam Bilimleri Tezli Yüksek Lisans Programı	6	12	18
Temel İslam Bilimleri Tezsiz Yüksek Lisans Programı (İ.Ö.)	15	24	39
Turizm İşletmeciliği Doktora Programı	0	0	0
Turizm İşletmeciliği Tezli Yüksek Lisans Programı	11	14	25

Türk Dili ve Edebiyatı Tezli Yüksek Lisans Programı	0	1	1
Türk Müziği Tezli Yüksek Lisans Programı	0	0	0
Yönetim Bilişim Sistemleri Doktora Programı	0	1	1
Yönetim Bilişim Sistemleri Tezli Yüksek Lisans Programı	16	12	28
Yönetim Bilişim Sistemleri Tezli Yüksek Lisans Programı (İngilizce)	0	0	0
Toplam	754	748	1502

Yabancı Uyruklu Mezun Öğrenci Sayısı

Bölüm/Program/Anabilim Dalı Adı	Kadın	Erkek	Toplam
İşletme Tezli Yüksek Lisans Programı	3	0	3
Spor Yönetimi Tezli Yüksek Lisans Programı	0	1	1
Yönetim Bilişim Sistemleri Tezli Yüksek Lisans Programı	1	0	1
Toplam	4	1	5

Yabancı Dil Eğitimi Gören Hazırlık Sınıfı Öğrenci Sayıları ve Toplam Öğrenci Sayısına Oran

Bölüm/Program/Anabilim Dalı Adı	I. Öğretim			II. Öğretim			I. ve II. Öğretim Toplam Sayı	Yüzde*
	K	E	Toplam	K	E	Toplam		
-								
-								
-								
Toplam								

*Yabancı dil eğitimi gören öğrenci sayısının toplam öğrenci sayısına oranı (Yabancı dil hazırlık eğitimi gören öğrenci sayısı/Toplam öğrenci sayısı)

Öğrenci Kontenjanları ve Doluluk Oranları (2024-2025 Eğitim-Öğretim Yılı)

Bölüm/Program/Anabilim Dalı Adı	Toplam Kontenjan	Toplam Yerleşen	Doluluk Oranı (%)
Afet Yönetimi Tezli Yüksek Lisans Programı	12+5	12+5	100,00
Aile Çalışmaları Tezli Yüksek Lisans Programı	10+10	10+9	95,00
Antropoloji Tezli Yüksek Lisans Programı	5+5	4+1	50,00
Arkeoloji Doktora Programı	1	1	100,00
Arkeoloji Tezli Yüksek Lisans Programı	14+10	6+4	41,67
Coğrafya Doktora Programı	5+5	-	0,00
Coğrafya Tezli Yüksek Lisans Programı	15+15	3+4	23,33
Felsefe Tezli Yüksek Lisans Programı	15+4	11+0	57,89
Felsefe ve Din Bilimleri Tezli Yüksek Lisans Programı	20+25	18+18	80,00
Finans ve Bankacılık Doktora Programı	5+5	0+1	10,00
Finans ve Bankacılık Tezli Yüksek Lisans Programı	30+15	10+2	26,67
Gastronomi ve Mutfak Sanatları Tezli Yüksek Lisans Programı	10+6	8+6	87,50
Görsel İletişim Tasarımı Tezli Yüksek Lisans Programı	12	4+0	33,33
Uluslararası Ticaret ve Gümrük İşletme Tezli Yüksek Lisans Programı	40+20	8+10	30,00
Halka İlişkiler ve Tanıtım Tezli Yüksek Lisans Programı	10+10	1+6	35,00
İktisat Doktora Programı	3+3	1+0	16,67
İktisat Tezli Yüksek Lisans Programı	15+15	7+3	33,33
İslam Tarihi ve Sanatları Tezli Yüksek Lisans Programı	15	5	33,33
İşletme Doktora Programı	20+20	2+1	7,50
İşletme Tezli Yüksek Lisans Programı	53+45	22+7	29,59
İşletme Tezsiz Yüksek Lisans Programı (İ.Ö.)	-	-	0
İşletme Tezsiz Yüksek Lisans Programı (Uzaktan)	50	40	80,00
Muhasebe ve Finansman Doktora Programı	5+5	1+0	10,00
Muhasebe ve Finansman Tezli Yüksek Lisans Programı	25+20	2+1	6,67

Muhasebe ve Denetim Tezsiz Yüksek Lisans Programı (İ.Ö.)	-	-	0
Sağlık Yönetimi Tezli Yüksek Lisans Programı	13+10	6+8	60,87
Sağlık Yönetimi Tezsiz Yüksek Lisans Programı (İ.Ö.)	-	-	0
Siyaset Bilimi ve Kamu Yönetimi Doktora Programı	5+5	1+1	20,00
Siyaset Bilimi ve Kamu Yönetimi Tezli Yüksek Lisans Programı	15+10	15+11	104,00
Siyaset Bilimi ve Kamu Yönetimi Tezsiz Yüksek Lisans Programı (İ.Ö.)	-	-	0
Sosyal Politikalar ve Sosyal Hizmetler Tezli Yüksek Lisans Programı	20+20	20+20	100,00
Sosyoloji Tezli Yüksek Lisans Programı	15+15	12+12	80,00
Spor Yönetimi Doktora Programı	5+3	1+0	12,50
Spor Yönetimi Tezli Yüksek Lisans Programı	10+12	8+11	86,36
Tarih Doktora Programı	1	1	100,00
Tarih Tezli Yüksek Lisans Programı	16+12	11+7	64,29
Tarih Tezsiz Yüksek Lisans Programı (İ.Ö.)	-	-	0
Temel İslam Bilimleri Doktora Programı	10+7	4+1	29,41
Temel İslam Bilimleri Tezli Yüksek Lisans Programı	28+18	28+18	100,00
Temel İslam Bilimleri Tezsiz Yüksek Lisans Programı (İ.Ö.)	50+50	4+15	19,00
Turizm İşletmeciliği Doktora Programı	5+5	2+0	20,00
Turizm İşletmeciliği Tezli Yüksek Lisans Programı	20+20	3+5	20,00
Türk Dili ve Edebiyatı Tezli Yüksek Lisans Programı	27+15	10+6	38,10
Türk Müziği Tezli Yüksek Lisans Programı	5+5	2+1	30,00
Yönetim Bilişim Sistemleri Doktora Programı	5+5	1+0	10,00
Yönetim Bilişim Sistemleri Tezli Yüksek Lisans Programı	10+10	6+4	50,00
Yönetim Bilişim Sistemleri Tezli Yüksek Lisans Programı (İngilizce)	-	-	0
Toplam	1115	509	45,65

Yatay Geçiř Yapan Öğrenci Sayısı

Bölüm/Program/Anabilim Dalı Adı	Kurum Dışı		Kurum İçi	
	Gelen	Giden	Gelen	Giden
Afet Yönetimi Tezli Yüksek Lisans Programı				
Aile Çalışmaları Tezli Yüksek Lisans Programı				
Antropoloji Tezli Yüksek Lisans Programı				
Arkeoloji Doktora Programı				
Arkeoloji Tezli Yüksek Lisans Programı	1			
Coğrafya Doktora Programı				
Coğrafya Tezli Yüksek Lisans Programı	1			
Felsefe Tezli Yüksek Lisans Programı				
Felsefe ve Din Bilimleri Tezli Yüksek Lisans Programı	2	3		
Finans ve Bankacılık Doktora Programı				
Finans ve Bankacılık Tezli Yüksek Lisans Programı				
Gastronomi ve Mutfak Sanatları Tezli Yüksek Lisans Programı				
Görsel İletişim Tasarımı Tezli Yüksek Lisans Programı				
Uluslararası Ticaret ve Gümrük İşletme Tezli Yüksek Lisans Programı				
Halka İlişkiler ve Tanıtım Tezli Yüksek Lisans Programı				
İktisat Doktora Programı		2		
İktisat Tezli Yüksek Lisans Programı	3			
İslam Tarihi ve Sanatları Tezli Yüksek Lisans Programı				
İşletme Doktora Programı	5	3		
İşletme Tezli Yüksek Lisans Programı	9	4		
İşletme Tezsiz Yüksek Lisans Programı (İ.Ö.)				
İşletme Tezsiz Yüksek Lisans Programı (Uzaktan)				
Muhasebe ve Finansman Doktora Programı				
Muhasebe ve Finansman Tezli Yüksek Lisans Programı	1	1		
Muhasebe ve Denetim Tezsiz Yüksek Lisans Programı (İ.Ö.)				
Sağlık Yönetimi Tezli Yüksek Lisans Programı		1		

Sağlık Yönetimi Tezsiz Yüksek Lisans Programı (İ.Ö.)				
Siyaset Bilimi ve Kamu Yönetimi Doktora Programı				
Siyaset Bilimi ve Kamu Yönetimi Tezli Yüksek Lisans Programı		6		
Siyaset Bilimi ve Kamu Yönetimi Tezsiz Yüksek Lisans Programı (İ.Ö.)				
Sosyal Politikalar ve Sosyal Hizmetler Tezli Yüksek Lisans Programı				
Sosyoloji Tezli Yüksek Lisans Programı	2	1		
Spor Yönetimi Doktora Programı				
Spor Yönetimi Tezli Yüksek Lisans Programı				
Tarih Doktora Programı				
Tarih Tezli Yüksek Lisans Programı	2	2		
Tarih Tezsiz Yüksek Lisans Programı (İ.Ö.)				
Temel İslam Bilimleri Doktora Programı				
Temel İslam Bilimleri Tezli Yüksek Lisans Programı	2			
Temel İslam Bilimleri Tezsiz Yüksek Lisans Programı (İ.Ö.)				
Turizm İşletmeciliği Doktora Programı		1		
Turizm İşletmeciliği Tezli Yüksek Lisans Programı				
Türk Dili ve Edebiyatı Tezli Yüksek Lisans Programı	3			
Türk Müziği Tezli Yüksek Lisans Programı				
Yönetim Bilişim Sistemleri Doktora Programı				
Yönetim Bilişim Sistemleri Tezli Yüksek Lisans Programı		1		
Yönetim Bilişim Sistemleri Tezli Yüksek Lisans Programı (İngilizce)				
Toplam				

Yatay Geçiş Dışındaki Nedenlerle Üniversiteden Ayrılan Öğrencilerin Sayısı

Bölüm/Program/Anabilim Dalı Adı	Mezun Dahil Ayrılanların (Kaydı Silinenlerin) Sayısı				
	Kendi İsteğiyle	Başarısızlık (Azami Süre)	Mezun	Diğer	Toplam
Afet Yönetimi Tezli Yüksek Lisans Programı	0	0	0	0	0
Aile Çalışmaları Tezli Yüksek Lisans Programı	19	19	2	1	41
Antropoloji Tezli Yüksek Lisans Programı	0	0	0	0	0
Arkeoloji Doktora Programı	0	0	0	0	0
Arkeoloji Tezli Yüksek Lisans Programı	6	18	16	67	107
Coğrafya Doktora Programı	0	0	0	0	0
Coğrafya Tezli Yüksek Lisans Programı	11	17	16	19	63
Felsefe Tezli Yüksek Lisans Programı	7		0	0	7
Felsefe ve Din Bilimleri Tezli Yüksek Lisans Programı	21	2	0	1	24
Finans ve Bankacılık Doktora Programı	0	1	0	0	1
Finans ve Bankacılık Tezli Yüksek Lisans Programı	3	10	14	12	39
Gastronomi ve Mutfak Sanatları Tezli Yüksek Lisans Programı	5	3	1	0	9
Görsel İletişim Tasarımı Tezli Yüksek Lisans Programı	1	1	1	0	3
Uluslararası Ticaret ve Gümrük İşletme Tezli Yüksek Lisans Programı	9	17	15	13	54
Halka İlişkiler ve Tanıtım Tezli Yüksek Lisans Programı	0	0	0	0	0
İktisat Doktora Programı	0	1	3	7	11
İktisat Tezli Yüksek Lisans Programı	14	27	24	27	92
İslam Tarihi ve Sanatları Tezli Yüksek Lisans Programı	0	0	0	0	0
İşletme Doktora Programı	5	3	56	61	125
İşletme Tezli Yüksek Lisans Programı	48	53	143	160	404
İşletme Tezsiz Yüksek Lisans Programı (İ.Ö.)	27	6	98	221	352

İşletme Tezsiz Yüksek Lisans Programı (Uzaktan)	33	50	227	209	519
Muhasebe ve Finansman Doktora Programı	1	0	1	1	3
Muhasebe ve Finansman Tezli Yüksek Lisans Programı	2	64	81	88	235
Muhasebe ve Denetim Tezsiz Yüksek Lisans Programı (İ.Ö.)	0	10	7	5	22
Sağlık Yönetimi Tezli Yüksek Lisans Programı	0	6	5	2	13
Sağlık Yönetimi Tezsiz Yüksek Lisans Programı (İ.Ö.)	0	0	0	0	0
Siyaset Bilimi ve Kamu Yönetimi Doktora Programı	2	1	1	2	6
Siyaset Bilimi ve Kamu Yönetimi Tezli Yüksek Lisans Programı	28	60	36	77	201
Siyaset Bilimi ve Kamu Yönetimi Tezsiz Yüksek Lisans Programı (İ.Ö.)	19	25	71	100	215
Sosyal Politikalar ve Sosyal Hizmetler Tezli Yüksek Lisans Programı	13	10	17	13	53
Sosyoloji Tezli Yüksek Lisans Programı	15	7	7	2	31
Spor Yönetimi Doktora Programı	0	0	0	0	0
Spor Yönetimi Tezli Yüksek Lisans Programı	5	14	29	14	62
Tarih Doktora Programı	1	1	3	0	5
Tarih Tezli Yüksek Lisans Programı	18	17	24	46	105
Tarih Tezsiz Yüksek Lisans Programı (İ.Ö.)	4	7	8	12	31
Temel İslam Bilimleri Doktora Programı	0	0	0	0	0
Temel İslam Bilimleri Tezli Yüksek Lisans Programı	10	16	18	7	51
Temel İslam Bilimleri Tezsiz Yüksek Lisans Programı (İ.Ö.)	1	2	39	16	58
Turizm İşletmeciliği Doktora Programı	0	0	0	0	0
Turizm İşletmeciliği Tezli Yüksek Lisans Programı	11	16	25	25	77
Türk Dili ve Edebiyatı Tezli Yüksek Lisans Programı	5	3	1	0	9

Türk Müziği Tezli Yüksek Lisans Programı	0	0	0	0	0
Yönetim Bilişim Sistemleri Doktora Programı	1	0	1	0	2
Yönetim Bilişim Sistemleri Tezli Yüksek Lisans Programı	23	42	28	45	138
Yönetim Bilişim Sistemleri Tezli Yüksek Lisans Programı (İngilizce)	0	0	0	0	0
Toplam	368	529	1018	1253	3168

Disiplin Cezası Alan Öğrencilerin Sayısı ve Aldıkları Cezalar

Bölüm/Program/Anabilim Dalı Adı	Kınama Genel	Uyarma Genel	Uzaklaştırma Genel (1 Haftadan 1 Aya Kadar)	5/a Kınama	5/b Kınama	Uzaklaştırma Genel (1 Yarıyıl)	6/d Bir Haftadan 1 Aya Kadar Uzaklaştırma	Toplam
-								
-								
-								
-								
-								
-								
-								
-								
-								
-								
-								
Toplam								

Engelli Öğrenci Sayısı

Bölüm/Program/Anabilim Dalı Adı	Kadın	Erkek	Toplam
Aile Çalışmaları Tezli Yüksek Lisans Programı	1	0	1
İşletme Tezsiz Yüksek Lisans (Uzaktan) Programı	1	0	1
Turizm İşletmeciliği Tezli Yüksek Programı	0	1	1
Toplam	2	1	3

Öğretim Üyesi Başına Düşen Öğrenci Sayısı

Bölüm/Program/Anabilim Dalı Adı	Öğrenci Sayısı
-	-
-	
-	
-	
Toplam	

Öğretim Elemanı Başına Düşen Öğrenci Sayısı

Bölüm/Program/Anabilim Dalı Adı	Öğrenci Sayısı
-	-
Toplam	

Öğrenci Başına Düşen Kapalı Alanların Dağılımı

Kapalı Alan Türü	Öğrenci Sayısı
Eğitim Alanı	-
Akademik ve İdari Hizmet Alanı	-
Sosyal Alan	-
Toplam	

Öğrenci Toplulukları

Topluluk Adı*	Üye Sayısı
-	-
Toplam	

* Yürütücülüğünü biriminizde görevli öğretim elemanlarının gerçekleştirdiği topluluklara ilişkin bilgiler yazılmalıdır.

6.2- Sağlık Hizmetleri

Enstitümüzde sağlık hizmetleri ile ilgili herhangi bir alan ve birim bulunmamaktadır.

6.3- İdari Hizmetler

Enstitümüzden eğitim-öğretim hizmetlerinin aksatılmadan yürütülebilmesi için akademik hizmetlerin dışında kalan konular, idari personel tarafından yürütülmektedir. Bu alandaki hizmetler aşağıdaki bürolar tarafından yürütülmektedir.

- Mali İşler (Muhasebe)
- Öğrenci İşleri
- Personel İşleri
- Taşınır Kayıt Kontrol
- Yazı İşleri

Söz konusu birimlerde çalışan elemanlar ve bunların iş ve görev tanımları (<https://sbe.mehmetakif.edu.tr/tr/content/16519/is-akis-semalari-sbe>) adresinde yayınlanmıştır.

6.4- Diğer Hizmetler

Enstitümüz tarafından ilgili yılda görev alanına giren faaliyetler dışında yapmış olduğu çalışmalar ve yukarıda belirtmediği faaliyetler bulunmamaktadır.

6.5- Yönetim ve İç Kontrol Sistemi

II- AMAÇ VE HEDEFLER

1- Birimin Amaç ve Hedefleri

Enstitümüzün, lisansüstü eğitim-öğretimde kaliteyi ulusal ve uluslararası düzeyde rekabet edebilir hale getirmek için Üniversitemiz Stratejik Planındaki “Stratejik Amaçlar” ve “Stratejik Hedefler” doğrultusunda gerekli önlemler almaya çalışmaktadır.

Amaç (A1)	Eğitim-öğretimin kalitesini geliştirmek								
Hedef (H1.2)	Akademisyenlerin nitelik ve niceliğini arttırmak								
Performans Göstergeleri	Hedef Etkisi (%)	Plan Dönemi Başlangıç Değeri (2021)	2022	2023	2024	2025	2026	İzleme Sıklığı	Raporlama Sıklığı
PG1.2.1 Öğretim üyesi başına düşen öğrenci sayısı	20	61	60	59	58	57	55	Altı Ay	Yıllık
PG1.2.2 Eğitimcilerin Eğitimi programlarına katılan öğretim elemanı sayısı	20	176	150	125	100	100	100	Altı Ay	Yıllık
PG1.2.3 Öğretim elemanlarının gelişimine yönelik açılan kurslara katılan öğretim elemanı sayısı	20	215	150	150	150	150	150	Altı Ay	Yıllık
PG1.2.4 Yükseköğretim Kurulu, Türkiye Bilimler Akademisi ve TÜBİTAK bilim, teşvik ve sanat ödülleri sayısı	20	0	1	1	1	2	2	Altı Ay	Yıllık
PG1.2.5 Uluslararası endekslerde yer alan bilimsel yayın sayısı	20	691	700	750	800	850	900	Altı Ay	Yıllık
Sorumlu Birim	Rektörlük								
İşbirliği Yapılacak Birim(ler)	Fakülteler, Yüksekokullar, Meslek Yüksekokulları, Burdur Gelişim Merkezi								

Stratejik Amaçlar		Stratejik Hedefler	
Stratejik Amaç-1	Hedef-1	H.1.1. Ön lisans, lisans ve lisansüstü eğitimi kapasitesini artırmak	

	Hedef-2	H1.2. Akademisyenlerin nitelik ve niceliğini arttırmak
	Hedef-3	H1.3. Mesleki yeterlilik sahibi ve gelişime açık öğrenci yetiştirmek
Stratejik Amaç-2	Hedef-1	H2.1. Ulusal ve uluslararası düzeyde proje sayısını arttırmak
	Hedef-2	H2.2. Üniversitede yürütülen AR-GE ve proje sonuçlarını yenilikçi ürünlere dönüştürmek
	Hedef-3	H2.3. Ulusal ve uluslararası düzeyde bilimsel yayın sayısını arttırmak
Stratejik Amaç-3	Hedef-1	H3.1. Kalite geliştirme faaliyetlerine dair farkındalığı arttırmak
	Hedef-2	H3.2. Kurumsal memnuniyeti arttırmak
	Hedef-3	H3.3. Yönetim bilişim alt yapısını geliştirmek
Stratejik Amaç-4	Hedef-1	H4.3 Spor ve turizm alanlarında bölgeye katkıda bulunmak

2- Temel Politikalar ve Öncelikler

2.1- Temel Politikalar

Enstitümüz kuruluş amacı çerçevesinde öncelikle lisansüstü eğitimi yaygınlaştırmak, ulusal ve uluslararası alanda yüksek akademik bilgiye sahip öğretim elemanı yetiştirmek, ulusal ve uluslararası yayınlar, dergiler, kongreler, sempozyumlar ve basılı kitaplarda Üniversitemizin katkılarını arttırmak, lisansüstü eğitimi çeşitlendirerek ulaşılabilecek tüm alanlara katkı sağlamak ve eğitim kalitesini arttırmak amacıyla gerekli yönetsel, bürokratik ve hukuki hedefler belirlenmiş ve bu doğrultuda gerek tüm çalışmalarını gerçekleştirmeyi hedeflemektedir.

2.2- Öncelikler

Hedefler doğrultusunda önceliğimiz lisansüstü eğitim kalitesini en üst seviyeye çıkarmak, lisansüstü öğrenci sayısını arttırmak ve başta Üniversitemiz olmak üzere yükseköğretime donanımlı öğretim elemanı yetiştirmektir.

3- Diğer Hususlar

III- FAALİYETLERE İLİŞKİN BİLGİ VE DEĞERLENDİRMELER

A- MALİ BİLGİLER

1- Bütçe Uygulama Sonuçları

1.1- Bütçe Giderleri

Bütçe Giderleri / (2024)					
	Bütçe Ödeneği	Serbest Ödenek (b)	Gerçekleşme Durumu (%) (a*100)/b)	Kesin Harcama (a)	Kalan Ödenek
01- Personel Giderleri	24.648.796,00	24.648.796,00	99,40	24.501.950,51	146.845,49
02- Sos. Güv. Kur. D. Prim. Giderleri	355.000,00	355.000,00	96,16	341.350,56	13.649,44
03- Mal ve Hizmet Alım Giderleri	4.400,00	4.400,00	0	0	4.400,00
.....					
Toplam	25.008.196,00	25.008.196,00	99,34	24.843.301,07	164.894,93

1.2- Bütçe Gelirleri

	Bütçe Tahmini (TL)	Gerçekleşme Toplamı (TL)	Gerçekleşme Oranı (%)
Bütçe Gelirleri Toplamı	-		
02 – Vergi Dışı Gelirler	-		
03 – Sermaye Gelirleri	-		
04 – Alınan Bağış ve Yardımlar	-		

1.3- Mali Denetim Sonuçları

Enstitümüzde iç ve dış mali denetim yapılmamıştır.

1.4- Diğer Hususlar

B- PERFORMANS BİLGİLERİ

1- Faaliyet ve Proje Bilgileri

1.1- Faaliyet Bilgileri

Faaliyetler	Türü*	Sayısı	Akademik Personel	İdari Personel	Öğrenci	Diğer	Toplam Katılımcı Sayısı
Kutlama ve Anma	-						
Çalıştay	-						
Festival	-						
Film Gösterimi	-						
Konferans	-						
Kongre	-						
Panel	-						
Proje Şenliği	-						
Eğitim Semineri (Hizmetiçi Eğitim)	-						
Seminer	-						
Sempozyum	-						
Spor Etkinliği	-						
Söyleşi	-						
Turnuva	-						
Teknik Gezi	-						
Tiyatro ve Gösteri	-						
Konser	-						
Gezi	-						
Toplantı	-						
Program	-						
Sergi	-						
Diğer	-						
Toplam	-						

* Ulusal ise (U) Uluslararası ile (UA) olarak giriniz.

Başlıca Faaliyetler:

1.2- Bilimsel Yayın Sayıları

Ulusal ve Uluslararası makale sayısı	Ulusal ve Uluslararası bildiri sayısı	SCI ve SCI-Expanded kapsamındaki dergilerdeki yayın sayısı	SSCI kapsamındaki dergilerdeki yayın sayısı	AHCI kapsamındaki dergilerdeki yayın sayısı	Ulusal ve Uluslararası Kitap (Bölüm Yazarlıkları Dahil)	Toplam
13	54	3	5	-	76	151

1.3- Hizmet, Bilim-Sanat, Teşvik ve Başarı Ödülleri

Ödül türü	Sayı
Bilim Teşvik Ödülü	-
Eğitime Katkı Ödülü	-
Topluma Hizmet Ödülü	-
.....	-
Toplam	-

1.4- Proje Bilgileri

Destekleyen Kurum/Kuruluş	Önceki Yılı Sonu İtibariyle	İlgili Yıl İçerisinde Eklenen	İlgili Yıl İçerisinde Tamamlanan	İlgili Yıl Sonu İtibariyle Devam Eden	İlgili Yıl Sonu İtibariyle Toplam Bütçesi (TL)	İlgili Yıl Harcama Toplamı (TL)
MAKÜ Bilimsel Araştırma Projeleri Komisyonu Başkanlığı (BAP)	-					
Cumhurbaşkanlığı Strateji ve Bütçe Başkanlığı (İhtisaslaşma Projesi)	-					
TÜBİTAK	-					
BAKA	-					
Gençlik ve Spor Bakanlığı	-					
Türkiye Sağlık Enstitüleri Başkanlığı (TÜSEB)	-					
Avrupa Birliği (AB)	-					

Diğer (Belirtiniz)	-					
TOPLAM	-					

1.5- Uluslararası Kuruluşlara Üyelikler ve Üniversiteler ile Yapılan İkili Anlaşmalar

Üniversite Adı	Anlaşmanın İçeriği
-	
-	
-	
-	
-	
-	
-	

2- Performans Sonuçları

2.1- Performans Sonuçları Tablosu

ANA_COSTERGE_ADI	ALT_COSTERGE_ADI	VERL_BASLIGI01	GOSTERGE_DEGER	VERL_BASLIGI02	GOSTERGE_DEGER	VERL_BASLIGI03	GOSTERGE_DEGER	VERL_BASLIGI04	GOSTERGE_DEGER	VERL_BASLIGI05	GOSTERGE_DEGER	VERL_BASLIGI06	GOSTERGE_DEGER	VERL_BASLIGI07	GOSTERGE_DEGER	VERL_BASLIGI08	GOSTERGE_DEGER	VERL_BASLIGI09	GOSTERGE_DEGER	VERL_BASLIGI10	GOSTERGE_DEGER
Eğitim ve Öğretim	Dezavantajlı gruplara yönelik sosyal entegrasyon ve kapsayıcılığa ilişkin yapılan faaliyet sayısı	Dezavantajlı gruplara yönelik etkinlik sayısı	0																		
Eğitim ve Öğretim	Tamamlanan sosyal sorumluluk projeleri sayısı	Tamamlanan sosyal sorumluluk projeleri sayısı	3																		
Eğitim ve Öğretim	Sosyal, kültürel ve sportif faaliyet sayısı	Sosyal, kültürel ve sportif faaliyet sayısı	9																		
Eğitim ve Öğretim	İşbaşı Eğitim ve zorunlu veya isteğe bağlı staj yapan öğrenci sayısı	Staj yapan öğrenci sayısı	0																		
Eğitim ve Öğretim	Çevrimiçi yapılan	Çevrimiçi yapılan	5																		

IV- KURUMSAL KABİLİYET ve KAPASİTENİN DEĞERLENDİRİLMESİ

Enstitümüz, teşkilat yapısı, organizasyon yeteneği, teknolojik kapasite unsurları açısından içsel durum değerlendirmesi sonuçlarına ve yıl içinde tespit edilen üstün ve zayıf yönler ile fırsatlar ve tehditler belirlenmiştir:

1- Üstünlükler

- Gelişime açık, genç, dinamik bir akademik ve idari personele sahip olmak
- Dinamik, teknolojik gelişmelere ve iletişime açık, öğrenci merkezli bir yönetime sahip olmak
- Bölgesel ve ulusal ihtiyaçlara uygun bölüm ve programların mevcut olması
- Üniversitenin coğrafi konumu
- Uluslararasılaşma politikasının aktif işletilmesi

2- Zayıflıklar

- Akademik ve idari personel sayısının niteliğinin istenilen düzeyde olmaması
- Henüz tamamlanmamış fiziki alan ve altyapı olanaklarının (sosyal tesisler, derslik, laboratuvar, atölye, ulaşım, vb.) olması
- Mezun takip sisteminin yeterince etkin kullanılmaması

3- Fırsatlar

- Burdur ilinin huzurlu, güvenilir ve yaşanabilir bir şehir olması
- Akademik birimlerin araştırma ve uygulamalarına yönelik alanların (tarım, hayvancılık, gıda, arkeoloji, tarihi ve kültürel yapı) mevcut olması

4- Tehditler

- Burdur ilinin sosyal ve kültürel olanaklarının yetersiz olması
- Burdur ilinin sanayi, turizm ve hizmet sektörü açısından potansiyelini yeterince gerçekleştirememiş olması

5- Değerlendirme

V- ÖNERİ VE TEDBİRLER

Enstitümüz faaliyet yılı sonuçlarından, genel ekonomik koşullar ve beklentilerden hareketle, üniversitemiz ve enstitümüzün tanıtımı ve reklamı ile ilgili yapılacakları belirlemesi, program sayısının arttırılması, bilimsel yayın sayılarının çoğaltılması planlanmakta olup bu doğrultuda karşılaşılabilecek risklere ve bunlara karşı alınması gereken tedbirlerle ilgili tüm paydaşlara birlikte çalışmalar yapılacaktır.