

**MAKÜ**

BURDUR MEHMET AKİF ERSOY ÜNİVERSİTESİ

**MAKÜ | SBF**

SAĞLIK BİLİMLERİ FAKÜLTESİ

**BURDUR MEHMET AKİF ERSOY**

**ÜNİVERSİTESİ**

**SAĞLIK BİLİMLERİ FAKÜLTESİ**

**HEMŞİRELİK BÖLÜMÜ**

**PROGRAM DEĞERLENDİRME KİTAPÇIĞI**

**Hazırlayan**

**Burdur Mehmet Akif Ersoy Üniversitesi Sağlık Bilimleri Fakültesi**

**Hemşirelik Bölümü Program Değerlendirme Komisyonu**

**Mayıs 2026**

## **HAZIRLAYANLAR**

Dr. Öğr. Üyesi Saadet ÇÖMEZ (BAŞKAN)

Dr. Öğr. Üyesi Şevkinaz DOĞAN

Arş. Gör. Dr. Cansu ÇAKIR

Arş. Gör. Dr. Gül ŞAHBUDAK

Araş. Gör. Dr. Ercan ASİ

Öğr. Gör. Abide DİNLER

**BURDUR MEHMET AKİF ERSOY ÜNİVERSİTESİ SAĞLIK BİLİMLERİ  
FAKÜLTESİ HEMŞİRELİK BÖLÜMÜ PROGRAM DEĞERLENDİRME  
KİTAPÇIĞI**

**İÇİNDEKİLER**

**1. GİRİŞ**

- 1.1. Amaç
- 1.2. Kapsam
- 1.3. Dayanaklar
- 1.4. Tanımlar ve Kısaltmalar
- 1.5. Program Değerlendirme Yaklaşımı

**2. PROGRAMIN TANITIMI**

- 2.1. Bölüm Hakkında Genel Bilgi
- 2.2. Misyon
- 2.3. Vizyon
- 2.4. Program Amaçları
- 2.5. Program Çıktıları

**3. PROGRAM DEĞERLENDİRME MODELİ**

- 3.1. CIPP Program Değerlendirme Modeli

**4. PROGRAM DEĞERLENDİRME SÜRECİ**

- 4.1. Program Değerlendirme Komisyonu
- 4.2. Veri Toplama Süreci
- 4.3. Veri Analiz Süreci
- 4.4. Raporlama Süreci
- 4.5. İyileştirme Süreci
- 4.6. İzleme ve Yeniden Değerlendirme Süreci

**5. PAYDAŞLAR VE PAYDAŞ KATILIMI**

- 5.1. İç Paydaşlar
- 5.2. Dış Paydaşlar
- 5.3. Paydaş Katılım Mekanizmaları

**6. PROGRAM DEĞERLENDİRME ARAÇLARI VE VERİ KAYNAKLARI**

**7. PROGRAM ÇIKTILARININ DEĞERLENDİRİLMESİ**

**8. SÜREKLİ İYİLEŞTİRME SÜRECİ**

- 8.1. PUKÖ Döngüsü

8.2. İyileştirme Kararlarının Alınması

8.3. İyileştirme Uygulamaları

8.4. İyileştirme Sonuçlarının İzlenmesi

## **9. SONUÇ**

## **10. EKLER**

Ek 1. Program Değerlendirme İş Akış Şeması

Ek 2. Hemşirelik Lisans Eğitim Programı Değerlendirme Formu

# 1. GİRİŞ

## 1.1. Amaç

Bu kitapçığın amacı, Burdur Mehmet Akif Ersoy Üniversitesi Sağlık Bilimleri Fakültesi Hemşirelik Bölümü lisans eğitim programının sistematik, sürekli ve kanıta dayalı biçimde değerlendirilmesine ilişkin süreçleri tanımlamaktır. Program değerlendirme süreci ile eğitim programının niteliğinin geliştirilmesi, program amaçları ve program çıktılarının gerçekleşme düzeyinin izlenmesi, iç ve dış paydaş görüşlerinin değerlendirilmesi ve sürekli iyileştirme çalışmalarının yürütülmesi amaçlanmaktadır.

Program değerlendirme çalışmaları; eğitim-öğretim süreçlerinin etkililiğini artırmak, öğrencilerin bilgi, beceri ve yetkinlik düzeylerini izlemek, sağlık alanındaki güncel gelişmeler doğrultusunda programı geliştirmek ve kalite güvencesi sistemini sürdürülebilir hale getirmek amacıyla yürütülmektedir.

## 1.2. Kapsam

Bu kitapçık; Burdur Mehmet Akif Ersoy Üniversitesi Sağlık Bilimleri Fakültesi Hemşirelik Bölümü lisans programına ilişkin;

- program amaçları ve program çıktılarının değerlendirilmesi,
- eğitim-öğretim süreçlerinin izlenmesi,
- ölçme ve değerlendirme uygulamalarının incelenmesi,
- klinik uygulama süreçlerinin değerlendirilmesi,
- paydaş görüşlerinin alınması,
- sürekli iyileştirme çalışmalarının planlanması,
- program değerlendirme süreçlerinin raporlanması

ile ilgili uygulama ve süreçleri kapsamaktadır.

## 1.3. Dayanaklar

Bu kitapçık aşağıdaki ulusal ve kurumsal düzenlemeler doğrultusunda hazırlanmıştır:

- Hemşirelik Eğitim Programları Değerlendirme ve Akreditasyon Derneği (HEPDAK) Standartları
- Yükseköğretim Kurulu (YÖK) düzenlemeleri
- Türkiye Yükseköğretim Yeterlilikler Çerçevesi (TYYÇ)
- Hemşirelik Ulusal Çekirdek Eğitim Programı (HUÇEP)
- Burdur Mehmet Akif Ersoy Üniversitesi Kalite Güvence Politikası
- Burdur Mehmet Akif Ersoy Üniversitesi Eğitim-Öğretim Mevzuatı
- Bologna Süreci İlkeleri

## 1.4. Tanımlar ve Kısaltmalar

Kısaltma	Açılımı
AKTS	Avrupa Kredi Transfer Sistemi
HEPDAK	Hemşirelik Eğitim Programları Değerlendirme ve Akreditasyon Derneği
HUÇEP	Hemşirelik Ulusal Çekirdek Eğitim Programı
PÇ	Program Çıktısı
PUKÖ	Planla-Uygula-Kontrol Et-Önlem Al
TYYÇ	Türkiye Yükseköğretim Yeterlilikler Çerçevesi
YÖK	Yükseköğretim Kurulu
CIPP	Context-Input-Process-Product (Bağlam-Girdi-Süreç-Ürün)

## 1.5. Program Değerlendirme Yaklaşımı

Burdur Mehmet Akif Ersoy Üniversitesi Sağlık Bilimleri Fakültesi Hemşirelik Bölümü'nde program değerlendirme çalışmaları sistematik, sürekli, katılımcı ve kanıta dayalı kalite geliştirme anlayışı doğrultusunda yürütülmektedir.

Program değerlendirme sürecinde Bağlam, Girdi, Süreç ve Ürün Modeli (Context-Input-Process-Product-CIPP) kullanılmaktadır. CIPP modeli programın bütüncül olarak değerlendirilmesini sağlayan ve eğitim programlarının geliştirilmesinde yaygın kullanılan modellerden biridir.

Bu model kapsamında:

- Bağlam değerlendirmesi ile programın amaçları, gereksinimleri ve paydaş beklentileri,
- Girdi değerlendirmesi ile insan kaynakları, altyapı, müfredat ve eğitim ortamları,
- Süreç değerlendirmesi ile eğitim-öğretim uygulamalarının yürütülmesi,
- Ürün değerlendirmesi ile program çıktıları, öğrenci başarısı ve mezun yeterlilikleri

değerlendirilmektedir.

Program değerlendirme süreci; veri toplama, analiz, raporlama, iyileştirme ve yeniden değerlendirme aşamalarından oluşmakta olup PUKÖ döngüsü doğrultusunda sürekli iyileştirme yaklaşımıyla yürütülmektedir.

## 2. PROGRAMIN TANITIMI

### 2.1. Bölüm Hakkında Genel Bilgi

Burdur Mehmet Akif Ersoy Üniversitesi Sağlık Bilimleri Fakültesi Hemşirelik Bölümü; bilimsel bilgi, etik değerler ve kanıta dayalı uygulamalar doğrultusunda nitelikli hemşire yetiştirmeyi amaçlayan bir lisans programıdır. Bölüm, öğrencilerin mesleki bilgi ve becerilerini geliştirmelerinin yanı sıra eleştirel düşünme, problem çözme, iletişim kurma, ekip çalışması ve yaşam boyu öğrenme becerilerini geliştirmeyi hedeflemektedir.

Hemşirelik Bölümü eğitim programı; teorik eğitim, laboratuvar uygulamaları, klinik uygulamalar, simülasyon temelli öğrenme süreçleri ve öğrenci merkezli öğretim yöntemleri doğrultusunda yürütülmektedir.

## **2.2. Misyon**

Bilimsel bilgi, etik ilkeler ve kanıta dayalı hemşirelik yaklaşımı doğrultusunda; birey, aile ve toplumun sağlık gereksinimlerine duyarlı, hasta güvenliğini önceleyen, kültürel yetkinliği gelişmiş, eleştirel düşünebilen ve yaşam boyu öğrenmeyi benimseyen hemşireler yetiştirmek; eğitim-araştırma-topluma hizmet bütünlüğü içinde sağlık sisteminin niteliğini artıran, liderlik ve danışmanlık rolleriyle fark yaratan insan gücüne katkı sunmaktır.

## **2.3. Vizyon**

Eğitimde yenilikçilik (simülasyon, dijital sağlık ve yapay zekâ destekli öğrenme), araştırma üretkenliği ve toplumsal etki ekseninde; ulusal ve uluslararası düzeyde tercih edilen, mezunlarıyla sağlık hizmetlerinde kalite ve güvenliği güçlendiren, model gösterilen bir hemşirelik bölümü olmaktır.

## **2.4. Program Amaçları**

Burdur Mehmet Akif Ersoy Üniversitesi Sağlık Bilimleri Fakültesi Hemşirelik Bölümü lisans programının amaçları şunlardır:

1. Ulusal ve uluslararası koruyucu, tedavi ve rehabilite edici sağlık hizmeti verilen kurumlarda ve eğitim kurumlarında istihdam edilir.
2. Girişimci ve vizyon sahibi hemşireler olarak görev yaptığı alana ilişkin araştırmalarda sorumluluk alır.
3. Yaşam boyu öğrenmeyi ilke edinerek mesleki gelişimini sürdürür.

## **2.5. Program Çıktıları**

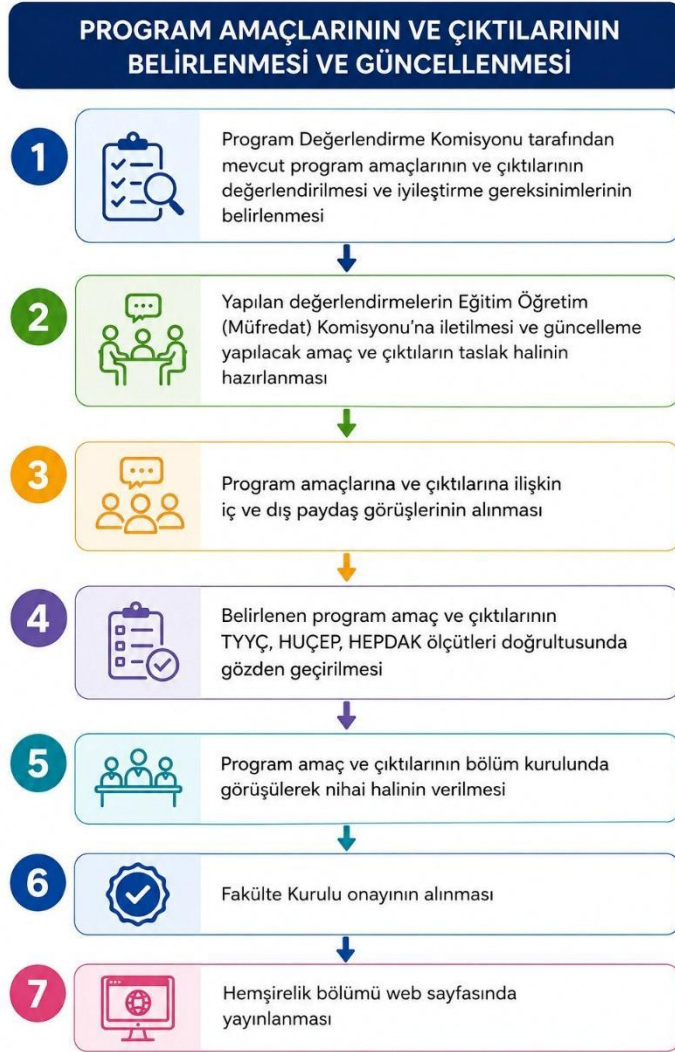
1. Mesleki rol ve işlevleriyle ilgili temel bilgi, tutum ve beceriye sahiptir.
2. Hemşirelikle ilgili bilimsel ve güncel bilgiye ulaşır ve kullanır.
3. Hemşirelik bakımını, kanıta dayalı olarak hemşirelik süreci doğrultusunda uygular.
4. Hemşirelik uygulamalarını etik ilkeler ve yasal düzenlemeler doğrultusunda gerçekleştirir.
5. Bilişim ve bakım teknolojilerini hemşirelik uygulamalarında kullanır.
6. Birey/aile/toplum ve sağlık bakım ekibi üyeleriyle etkili iletişim kurar ve iş birliği içinde çalışır.
7. Hemşirelik alanına ilişkin bilimsel araştırma, proje ve etkinliklerde sorumluluk alır.
8. Hemşirelik uygulamalarında sorun çözme ve eleştirel düşünme becerilerini kullanır.

9. En az bir yabancı dili kullanarak alanındaki gelişmeleri izler ve meslektaşlarıyla paylaşır.

10. Yaşam boyu öğrenmeyi benimseyerek sürekli mesleki ve bireysel gelişimini sürdürür.

## 2.6. Program Amaçları ve Program Çıktılarının Güncellenme Süreci

Program amaçları ve program çıktıları; iç ve dış paydaş görüşleri, ulusal ve uluslararası standartlar, HUÇEP, TYYÇ ve HEPDAK ölçütleri doğrultusunda düzenli olarak gözden geçirilmekte ve güncellenmektedir (Şekil 1).

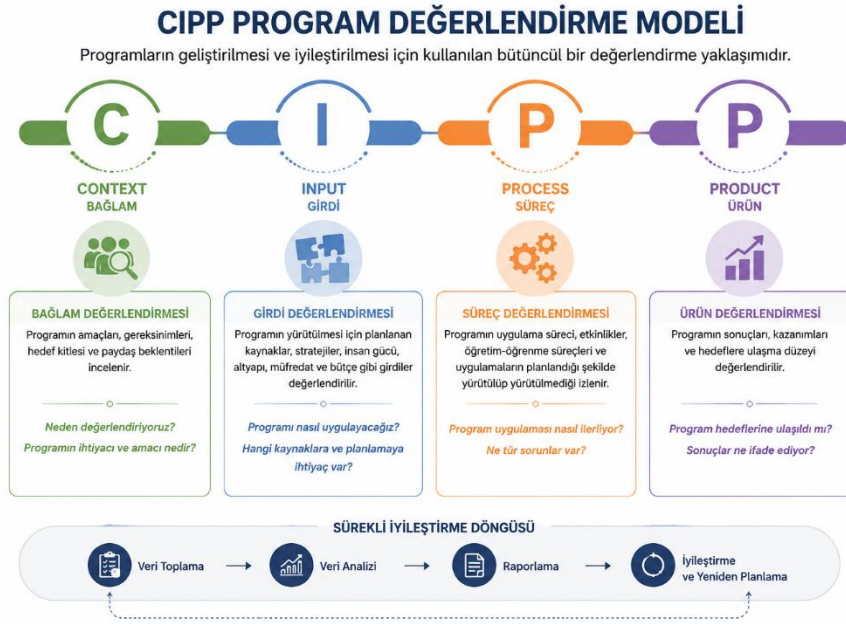


Şekil 1. Program Amaç/Çıktılarının Belirlenmesi ve Güncellenmesi Süreci

### 3. PROGRAM DEĞERLENDİRME MODELİ

#### 3.1. CIPP Program Değerlendirme Modeli

Burdur Mehmet Akif Ersoy Üniversitesi Sağlık Bilimleri Fakültesi Hemşirelik Bölümü'nde program değerlendirme çalışmaları, eğitim programının bütüncül olarak değerlendirilmesini sağlayan Bağlam, Girdi, Süreç ve Ürün Modeli (Context-Input-Process-Product-CIPP) doğrultusunda yürütülmektedir. CIPP modeli; eğitim programlarının planlanması, uygulanması, değerlendirilmesi ve sürekli iyileştirilmesine yönelik sistematik bir yaklaşım sunmaktadır (Şekil 2).



Şekil 2. Bağlam, Girdi, Süreç ve Ürün Modeli (Context-Input-Process-Product-CIPP)

Program değerlendirme sürecinde kullanılan bu model kapsamında;

- Programın amaçları ve gereksinimleri,
- Eğitim sürecine ilişkin insan gücü ve altyapı kaynakları,
- Eğitim-öğretim uygulamalarının yürütülme süreçleri,
- Program çıktıları ve mezun yeterlilikleri çok yönlü olarak değerlendirilmektedir.

CIPP modeli doğrultusunda elde edilen veriler; programın güçlü yönlerinin sürdürülmesi, geliştirilmesi gereken alanların belirlenmesi ve sürekli iyileştirme çalışmalarının planlanması amacıyla kullanılmaktadır. Program değerlendirme süreci; veri toplama, analiz, raporlama, karar alma, uygulama ve yeniden değerlendirme aşamalarını içeren sürekli bir kalite geliştirme döngüsü şeklinde yürütülmektedir.

Program değerlendirme sürecinde; öğrenci görüşleri, öğretim elemanı geri bildirimleri, iç ve dış paydaş değerlendirmeleri, klinik uygulama sonuçları, ölçme ve değerlendirme verileri, mezun izlem sonuçları, akademik ve kurumsal performans göstergeleri sistematik olarak değerlendirilmektedir.

**Tablo 1.** CIPP Program Değerlendirme Modeli Kapsamında Değerlendirme Boyutları

<b>CIPP Boyutu</b>	<b>Değerlendirme Alanı</b>	<b>Temel Soru</b>	<b>Değerlendirilen Unsurlar</b>	<b>Veri Kaynakları</b>
<b>Bağlam (Context)</b>	Programın amaç, hedef ve gereksinimlerinin değerlendirilmesi	Ne yapılması gerekiyor?	Misyon, vizyon, program amaçları, program çıktıları, HUÇEP uyumu, paydaş beklentileri	İç ve dış paydaş görüşleri, program çıktıları değerlendirmeleri, kurul/komisyon kararları
<b>Girdi (Input)</b>	Programın yürütülmesi için gerekli kaynakların değerlendirilmesi	Nasıl yapılmalı?	Akademik kadro, ders planı, laboratuvarlar, klinik uygulama alanları, öğrenme kaynakları, teknoloji altyapısı	Ders planları, öğretim elemanı verileri, altyapı kayıtları, laboratuvar ve klinik uygulama verileri
<b>Süreç (Process)</b>	Eğitim-öğretim süreçlerinin uygulanmasının değerlendirilmesi	Program planlandığı şekilde yürütülüyor mu?	Teorik dersler, laboratuvar uygulamaları, klinik uygulamalar, aktif öğrenme yöntemleri, ölçme-değerlendirme süreçleri	Ders değerlendirme anketleri, klinik değerlendirme formları, sınav analizleri, öğrenci geri bildirimleri
<b>Ürün (Product)</b>	Program çıktıları ve eğitim sonuçlarının değerlendirilmesi	Program amaçlarına ulaşıldı mı?	Öğrenci başarı düzeyi, program çıktıları, mezun yeterlilikleri, istihdam durumu, araştırma etkinlikleri	Mezun anketleri, program çıktısı değerlendirmeleri, başarı oranları, işveren görüşleri

CIPP modeli doğrultusunda elde edilen veriler Program Değerlendirme Komisyonu tarafından değerlendirilmekte; programın geliştirilmesine yönelik iyileştirme kararları alınmakta ve PUKÖ döngüsü kapsamında izlenmektedir (Tablo 1).

## 4. PROGRAM DEĞERLENDİRME SÜRECİ

### 4.1. Program Değerlendirme Komisyonu

Burdur Mehmet Akif Ersoy Üniversitesi Sağlık Bilimleri Fakültesi Hemşirelik Bölümü'nde program değerlendirme çalışmaları, Program Değerlendirme Komisyonu koordinasyonunda yürütülmektedir. Komisyon; eğitim programının niteliğinin geliştirilmesi, program amaçları ve program çıktılarının değerlendirilmesi, iç ve dış paydaş görüşlerinin incelenmesi ve sürekli iyileştirme çalışmalarının planlanmasından sorumludur.

Program Değerlendirme Komisyonu, kalite güvencesi anlayışı doğrultusunda bölümde yürütülen ölçme, değerlendirme ve izleme çalışmalarını sistematik olarak değerlendirmekte; elde edilen veriler doğrultusunda iyileştirme önerileri geliştirmektedir.

Komisyon tarafından yürütülen çalışmalar;

- Eğitim Öğretim (Müfredat) Komisyonu,
- Ölçme ve Değerlendirme Komisyonu,
- Kalite Komisyonu,
- Uygulamalı Eğitimler Komisyonu,
- Klinik uygulama süreçlerinde görev alan öğretim elemanları,
- İç ve dış paydaşlar

ile iş birliği içerisinde yürütülmektedir.

### 4.2. Veri Toplama Süreci

Program değerlendirme sürecinde kullanılan veriler nicel ve nitel veri toplama yöntemleri kullanılarak sistematik biçimde elde edilmektedir. Veri toplama süreci; eğitim programının tüm boyutlarının değerlendirilmesini sağlayacak şekilde planlanmaktadır.

Veri toplama sürecinde kullanılan ölçüm araçları;

- Ders değerlendirme anketleri
- Öğrenci memnuniyet anketleri
- Öğretim elemanı memnuniyet anketleri
- Hemşirelikte Lisans Programı Değerlendirme Ölçeği
- Mezun değerlendirme anketleri
- Laboratuvar ortam değerlendirme formları
- Laboratuvar uygulaması dönem sonu geri bildirim anketi
- Klinik uygulama değerlendirmeleri
- Klinik öğrenim çevresi ölçeği
- Klinik uygulama ortamı değerlendirme anketi

- Rehber hemşire değerlendirme anketi
- Anabilim Dalı Ders Değerlendirmeleri
- OBS Ders Değerlendirmeleri
- Ders Başarı Değerlendirmeleri
- Soru Analizleri

Program değerlendirme kapsamında elde edilen veriler;

- öğrenci görüşleri,
- öğretim elemanı geri bildirimleri,
- ders değerlendirme sonuçları,
- klinik uygulama değerlendirmeleri,
- laboratuvar ve beceri uygulama sonuçları,
- sınav analizleri,
- program çıktısı değerlendirme sonuçları,
- mezun ve işveren görüşleri,
- iç ve dış paydaş geri bildirimleri,
- akademik ve kurumsal performans göstergeleri

doğrultusunda toplanmaktadır.

Veriler; anketler, değerlendirme formları, komisyon raporları, kurul kararları, akademik performans verileri ve kurumsal kayıtlar aracılığıyla belirlenen izlem sıklıklarına uygun şekilde elde edilmektedir.

#### **4.3. Veri Analiz Süreci**

Program değerlendirme kapsamında elde edilen veriler Program Değerlendirme Komisyonu tarafından analiz edilmektedir. Analiz sürecinde eğitim programının güçlü yönleri ile geliştirilmesi gereken alanlar belirlenmektedir.

Veri analiz sürecinde;

- program amaçlarına ulaşma düzeyi,
- program çıktılarının gerçekleşme durumu,
- ders öğrenme çıktılarının değerlendirilmesi,
- öğrenci başarı düzeyleri,
- klinik uygulama yeterlilikleri,
- ölçme ve değerlendirme sonuçları,

- paydaş memnuniyeti,
- mezun ve işveren geri bildirimleri

incelenmektedir.

Elde edilen sonuçlar doğrultusunda eğitim programına ilişkin değerlendirme raporları hazırlanmakta ve ilgili kurul ve komisyonlarda görüşülmektedir.

#### **4.4. Raporlama Süreci**

Program değerlendirme sürecinde elde edilen bulgular düzenli aralıklarla raporlanmaktadır. Hazırlanan raporlar; bölüm yönetimi, ilgili komisyonlar ve kurul yapıları tarafından değerlendirilmektedir.

Raporlama sürecinde;

- program çıktıları değerlendirme sonuçları,
- ders değerlendirme sonuçları,
- öğrenci başarı verileri,
- klinik uygulama değerlendirmeleri,
- mezun ve işveren görüşleri,
- paydaş geri bildirimleri,
- sürekli iyileştirme çalışmaları

yer almaktadır.

Hazırlanan raporlar doğrultusunda programın geliştirilmesine yönelik kararlar alınmakta ve uygulamaya aktarılmaktadır.

#### **4.5. İyileştirme Süreci**

Program değerlendirme süreci sonucunda elde edilen bulgular doğrultusunda eğitim programının geliştirilmesine yönelik iyileştirme çalışmaları planlanmakta ve uygulanmaktadır.

İyileştirme çalışmaları kapsamında;

- ders içeriklerinin güncellenmesi,
- öğretim yöntemlerinin geliştirilmesi,
- aktif öğrenme uygulamalarının artırılması,
- klinik uygulama süreçlerinin güçlendirilmesi,
- ölçme ve değerlendirme yöntemlerinin iyileştirilmesi,
- laboratuvar ve simülasyon olanaklarının geliştirilmesi,
- dijital öğrenme süreçlerinin desteklenmesi

gibi uygulamalar gerçekleştirilmektedir.

Program geliştirme sürecinde öğrenci, mezun, öğretim elemanı ve dış paydaş geri bildirimleri dikkate alınmaktadır.

#### **4.6. İzleme ve Yeniden Değerlendirme Süreci**

Program değerlendirme kapsamında yürütülen iyileştirme çalışmalarının etkililiği belirli aralıklarla yeniden değerlendirilmektedir.

İzleme sürecinde;

- alınan kararların uygulanma durumu,
- program çıktılarındaki değişimler,
- öğrenci ve paydaş memnuniyeti,
- akademik başarı göstergeleri,
- klinik uygulama sonuçları

yeniden incelenmektedir.

Bu süreç doğrultusunda program değerlendirme çalışmaları PUKÖ döngüsü kapsamında sürekli olarak sürdürülmekte ve programın kalite güvencesi desteklenmektedir.

**Tablo 2.** Program Değerlendirme Süreci

Süreç Aşaması	Yapılan Çalışmalar	Sorumlu Birim/Komisyon	Çıktılar
Veri Toplama	Anketler, değerlendirme formları, geri bildirimler ve performans verilerinin toplanması	Program Komisyonu, ilgili komisyonlar	Ham veri ve değerlendirme sonuçları
Veri Analizi	Elde edilen verilerin incelenmesi ve yorumlanması*	Program Komisyonu	Analiz sonuçları
Raporlama	Değerlendirme raporlarının hazırlanması	Program Komisyonu	Program değerlendirme raporları
İyileştirme	Geliştirilmesi gereken alanlara yönelik düzenlemelerin yapılması	Bölüm Başkanlığı ve ilgili komisyonlar	İyileştirme kararları ve uygulamalar
İzleme ve Yeniden Değerlendirme	İyileştirme çalışmalarının etkisinin değerlendirilmesi	Program Komisyonu	Güncellenmiş değerlendirme sonuçları

\* Hemşirelik Lisans Eğitim Programı Değerlendirme Formu'ndan elde edilen veriler.

## 5. PAYDAŞLAR VE PAYDAŞ KATILIMI

Burdur Mehmet Akif Ersoy Üniversitesi Sağlık Bilimleri Fakültesi Hemşirelik Bölümü'nde program değerlendirme süreçleri; iç ve dış paydaşların görüş, öneri ve geri bildirimleri doğrultusunda katılımcı kalite anlayışı ile yürütülmektedir. Paydaş görüşleri programın planlanması, uygulanması, değerlendirilmesi ve sürekli iyileştirilmesi süreçlerinde dikkate alınmaktadır.

Paydaş katılımı; toplantılar, anketler, geri bildirim formları, değerlendirme raporları ve iş birliği çalışmaları aracılığıyla sağlanmaktadır. Elde edilen veriler Program Değerlendirme Komisyonu ve ilgili kurul/komisyonlar tarafından değerlendirilerek program geliştirme çalışmalarında kullanılmaktadır.

### 5.1. İç Paydaşlar

Hemşirelik Bölümü iç paydaşları aşağıda yer almaktadır:

- Öğrenciler
- Akademik Personel
- Bölüm Yönetimi
- Fakülte Yönetimi
- İdari Personel
- Üniversite Üst Yönetimi (Rektörlük ve bağlı birimler)
- Üniversite İçindeki Akademik Destek Birimleri
- Üniversite İçindeki Öğrenci Destek Hizmetleri
- Kalite ve Akreditasyon Birimleri
- Araştırma ve Uygulama Merkezleri

### 5.2. Dış Paydaşlar

Hemşirelik Bölümü dış paydaşları sağlık hizmetleri, toplum sağlığı, afet yönetimi, sosyal hizmetler, yerel yönetimler ve meslek örgütleri başta olmak üzere farklı alanlardan kurum ve temsilcilerden oluşmaktadır (Tablo 3).

**Tablo 3.** Dış Paydaşlar

<b>Kurum / Kuruluş</b>	<b>Paydaş Temsilcisi</b>
Burdur İl Sağlık Müdürlüğü Burdur Devlet Hastanesi	İl Sağlık Müdürü Dr. Murat Musa ERK Sağlık Hizmetleri Müdürü Hemşire Nilgün MUTLU
Burdur Devlet Hastanesi	Başhekim Dr. Murat YÜKSEL
Burdur İl Halk Sağlığı Müdürlüğü	Dr. Ayşen TİL
Burdur İl Halk Sağlığı Müdürlüğü	Hemşire Deniz YAVUZ
112 Acil Sağlık Hizmetleri	İl Ambulans Servisi Başhekimi Dr. Cemal ŞENCAN
Kozluca Aile Sağlığı Merkezi	Dr. Gökhan TEKİN
Özel Antalya OFM Hastanesi	Başhemşire Mehtap AY
MAKÜ Psikolojik Danışma ve Rehberlik Uygulama ve Araştırma Merkezi	Dr. Öğr. Üyesi Serap ÖZDEMİR BİŞKİN
Burdur İl Milli Eğitim Müdürlüğü	Yılmaz ERCAN
Burdur Aile, Çalışma ve Sosyal Hizmetler İl Müdürlüğü	İlgili birim temsilcileri
Türk Hemşireler Derneği Burdur İl Temsilciliği	Doç. Dr. Nevin USLU
Kızılay	Dr. Öğr. Üyesi Murat KUŞ

UMKE	Hilmi Eren
AFAD	Ali Gökhan TOKLU
Burdur Belediyesi	Hülya Eraslan
Burdur İl Müftülüğü	Arif Kayhan
Burdur İŞKUR	Nihan YILDIRIM

### 5.3. Paydaş Katılım Mekanizmaları

İç ve dış paydaşlar program değerlendirme süreçlerine çeşitli yöntemlerle katılım sağlamaktadır. Paydaş görüşleri doğrultusunda eğitim programının geliştirilmesine yönelik iyileştirme çalışmaları planlanmaktadır (Tablo 4).

**Tablo 4.** Paydaş Katılım Süreçleri

Paydaş Grubu	Katılım Yöntemi	Kullanım Amacı
Öğrenciler	Ders değerlendirme anketleri, memnuniyet anketleri, geri bildirim toplantıları	Eğitim süreçlerinin değerlendirilmesi
Akademik Personel	Akademik kurul toplantıları, komisyon çalışmaları	Program geliştirme ve iyileştirme
Mezunlar	Mezun anketleri ve görüşmeleri	Mezun yeterliliklerinin değerlendirilmesi
İşverenler	Dış paydaş toplantıları ve geri bildirimler	Programın sektör gereksinimlerine uygunluğunun değerlendirilmesi
Klinik Uygulama Alanları	Klinik değerlendirme süreçleri ve toplantılar	Klinik eğitim süreçlerinin geliştirilmesi
Meslek Örgütleri ve Kamu Kurumları	İş birliği toplantıları ve görüş alışverişi	Mesleki gelişim ve toplumsal katkı süreçlerinin desteklenmesi

Paydaşlardan elde edilen görüş ve geri bildirimler Program Değerlendirme Komisyonu tarafından değerlendirilmekte; program amaçları, program çıktıları, eğitim süreçleri ve klinik uygulamalara yönelik sürekli iyileştirme çalışmalarında kullanılmaktadır. Bu kapsamda iç ve dış paydaşlarla düzenli toplantılar gerçekleştirilmekte ve elde edilen sonuçlar program geliştirme süreçlerine yansıtılmaktadır.,

**Tablo 5.** Paydaş Katılımına Yönelik Gerçekleştirilen Toplantılar

Tarih	Paydaş Türü	Toplantı İçeriği	Temel Çıktılar
17.03.2023	İç ve Dış Paydaş	Öğretim planının değerlendirilmesi	Öğretim planı paydaş görüşleri doğrultusunda değerlendirilmiş ve uygun bulunmuştur.
18.06.2025	Dış Paydaş	Program amaçları, program çıktıları, ders içerikleri ve klinik uygulama süreçlerinin değerlendirilmesi	Klinik uygulamalarda öğrencilerin aktif rol alması, dış paydaş görüşlerinin düzenli alınması ve üniversite-hastane iş birliğinin sürdürülmesi kararlaştırılmıştır.
25.06.2025	İç Paydaş	Program amaçları, program çıktıları ve klinik uygulama kurallarının görüşülmesi	Program amaç ve çıktılarının güncellenmesine ve klinik uygulama beceri karnesinin kullanılmasına karar verilmiştir.
22.04.2026	İç Paydaş	Akreditasyon süreci, eğitim modeli, program amaç ve çıktıları, müfredat programı ve klinik uygulamaların değerlendirilmesi	Eğitim modeli ve program amaç/çıktılarının iyileştirilmesine, müfredat geliştirme çalışmalarının sürdürülmesine ve klinik uygulamaların etkinliğinin artırılmasına karar verilmiştir. Öğrenci geri bildirimleri doğrultusunda ders planlaması, intörlük

---

29.04.2026	Dış Paydaş	Akreditasyon süreci, eğitim modeli, program amaç ve çıktıları, müfredat programı ve klinik uygulamaların dış paydaş görüşleri doğrultusunda değerlendirilmesi	uygulamaları ve DGS öğrencilerinin yaşadığı sorunlar değerlendirilmiştir. Kariyer gelişimi, mülakat becerileri, profesyonel iletişim, afet hemşireliği, ihmal-istismar farkındalığı ve dış paydaş katkısının artırılmasına yönelik öneriler geliştirilmiş; afet hemşireliği kapsamında UMKE görüşlerinin alınmasına karar verilmiştir.
------------	------------	---	---

---

## 6. PROGRAM DEĞERLENDİRME ARAÇLARI VE VERİ KAYNAKLARI

Program değerlendirme sürecinde kullanılan veriler; eğitim programının etkililiğini değerlendirmek, program amaçları ve program çıktılarının gerçekleşme düzeyini izlemek ve sürekli iyileştirme çalışmalarını planlamak amacıyla sistematik olarak toplanmaktadır. Program değerlendirme kapsamında nicel ve nitel veri toplama yöntemlerinden yararlanılmaktadır.

Program değerlendirme sürecinde elde edilen veriler; Program Değerlendirme Komisyonu ile ilgili kurul ve komisyonlar tarafından değerlendirilmekte ve program geliştirme çalışmalarında kullanılmaktadır.

**Tablo 6.** Program Değerlendirme Araçları ve Veri Kaynakları

Değerlendirme Alanı	Veri Toplama Araçları / Veri Kaynakları	Veri Kaynağı	İzlem Sıklığı
Program Amaçları ve Program Çıktıları	Program amaçları değerlendirme anketleri, program çıktıları değerlendirme anketleri	Öğrenciler, öğretim elemanları, dış paydaşlar	Yıllık
Ders Değerlendirme Süreçleri	Öğrenci ders değerlendirme anketleri	Öğrenciler	Her yarıyıl
Öğrenci Başarı Durumu	Ders başarı oranları, sınav sonuçları, sınav analizleri	Öğrenci işleri ve ders sorumluları	Her yarıyıl
Klinik Uygulama Süreçleri	Klinik uygulama değerlendirme formları	Öğrenciler, öğretim elemanları, klinik rehber hemşireler	Her yarıyıl
Beceri Değerlendirme Süreçleri	Beceri rehberleri, laboratuvar uygulama değerlendirme formları	Öğrenciler ve öğretim elemanları	Yıllık
Ölçme ve Değerlendirme Süreçleri	Belirtke tabloları, sınav analizleri	Ders sorumluları ve Ölçme Değerlendirme Komisyonu	Her yarıyıl
Öğrenci Memnuniyeti	Öğrenci memnuniyet anketleri	Öğrenciler	Yıllık
Mezun İzleme Süreci	Mezun anketleri, istihdam verileri	Mezunlar	Yıllık
İşveren Görüşleri	Dış paydaş görüşmeleri ve toplantıları	İşverenler ve dış paydaşlar	Yıllık
Akademik Gelişim Süreçleri	Bilimsel etkinlik ve proje katılım verileri	Öğrenciler ve öğretim elemanları	Yıllık
Paydaş Katılım Süreçleri	İç ve dış paydaş toplantıları	İç ve dış paydaşlar	Yıllık
Sürekli İyileştirme Süreçleri	Komisyon raporları ve kurul kararları	Bölüm yönetimi ve ilgili komisyonlar	Yıllık

Program değerlendirme kapsamında elde edilen veriler doğrultusunda programın güçlü yönleri ile geliştirilmesi gereken alanlar belirlenmekte; eğitim programının niteliğini artırmaya yönelik iyileştirme çalışmaları planlanmakta ve uygulanmaktadır. Program değerlendirme sürecinde kullanılan veri toplama araçları ve değerlendirme süreçleri, PUKÖ döngüsü doğrultusunda düzenli olarak gözden geçirilmekte ve güncellenmektedir.

## 7. PROGRAM ÇIKTILARININ DEĞERLENDİRİLMESİ

Program çıktılarının değerlendirilmesi; öğrencilerin program sonunda kazanması hedeflenen bilgi, beceri ve yetkinlik düzeylerinin belirlenmesi amacıyla yürütülmektedir. Program çıktıları; eğitim-öğretim süreçleri, klinik uygulamalar, ölçme ve değerlendirme sonuçları ile iç ve dış paydaş geri bildirimleri doğrultusunda sistematik olarak izlenmektedir.

Program çıktılarının değerlendirilmesinde doğrudan ve dolaylı ölçme yöntemleri kullanılmaktadır. Değerlendirme sürecinde elde edilen veriler Program Değerlendirme Komisyonu tarafından incelenmekte; program çıktılarının gerçekleşme düzeyi değerlendirilerek gerekli iyileştirme çalışmaları planlanmaktadır (Tablo 7).

**Tablo 7.** Program Çıktılarının Değerlendirilmesi

Program Çıktısı	Ölçme Yöntemi	Veri Kaynağı	Değerlendirme Düzeyi
PC1. Mesleki rol ve işlevleriyle ilgili temel bilgi, tutum ve beceriye sahiptir.	Yazılı sınavlar, beceri değerlendirmeleri, klinik uygulama değerlendirmeleri	Öğrenciler, öğretim elemanları	Ders ve klinik uygulama düzeyi
PC2. Hemşirelikle ilgili bilimsel ve güncel bilgiye ulaşır ve kullanır.	Ödevler, araştırma uygulamaları, sunumlar	Öğrenciler	Ders düzeyi
PC3. Hemşirelik bakımını, kanıta dayalı olarak hemşirelik süreci doğrultusunda uygular.	Klinik uygulama değerlendirmeleri, klinik bakım planları	Öğrenciler, klinik uygulama sorumluları	Klinik uygulama düzeyi
PC4. Hemşirelik uygulamalarını etik ilkeler ve yasal düzenlemeler doğrultusunda gerçekleştirir.	Vaka analizleri, klinik değerlendirmeler	Öğrenciler, öğretim elemanları	Ders ve klinik uygulama düzeyi
PC5. Bilişim ve bakım teknolojilerini hemşirelik uygulamalarında kullanır.	Simülasyon uygulamaları, uygulamalı değerlendirmeler	Öğrenciler	Laboratuvar ve klinik uygulama düzeyi
PC6. Birey/aile/toplum ve sağlık bakım ekibi üyeleriyle etkili iletişim kurar ve iş birliği içinde çalışır.	Klinik uygulama değerlendirmeleri, gözlem formları	Öğrenciler, klinik rehberler	Klinik uygulama düzeyi
PC7. Hemşirelik alanına ilişkin bilimsel araştırma, proje ve etkinliklerde sorumluluk alır.	Araştırma projeleri, bilimsel etkinlik katılımları	Öğrenciler	Program düzeyi
PC8. Hemşirelik uygulamalarında sorun çözme ve eleştirel düşünme becerilerini kullanır.	Vaka tartışmaları, uygulamalı değerlendirmeler	Öğrenciler	Ders ve klinik uygulama düzeyi
PC9. En az bir yabancı dili kullanarak alanındaki gelişmeleri izler ve meslektaşlarıyla paylaşır.	Sunumlar, literatür incelemeleri	Öğrenciler	Ders düzeyi
PC10. Yaşam boyu öğrenmeyi benimseyerek sürekli mesleki ve bireysel gelişimini sürdürür.	Bilimsel etkinlik katılımı, geri bildirim formları	Öğrenciler, mezunlar	Program düzeyi

Program çıktılarının değerlendirilmesi sonucunda elde edilen bulgular doğrultusunda eğitim programı, öğretim yöntemleri, klinik uygulama süreçleri ve ölçme-değerlendirme uygulamaları gözden geçirilmekte; gerekli iyileştirme çalışmaları Program Değerlendirme Komisyonu ve ilgili kurul/komisyonlar tarafından planlanmaktadır. Program çıktılarının izlenmesi ve değerlendirilmesi süreçleri PUKÖ döngüsü doğrultusunda sürekli iyileştirme yaklaşımı ile yürütülmektedir.

**Tablo 8.** Program Değerlendirme Takvimi

<b>Değerlendirme Süreci</b>	<b>Sorumlu Birim/Komisyon</b>	<b>Uygulama Dönemi</b>
Ders değerlendirme anketleri	Bölüm Başkanlığı / İlgili Komisyonlar	Her yarıyıl sonunda
Öğrenci memnuniyet anketleri	Program Değerlendirme Komisyonu	Yıllık
Program çıktılarının değerlendirilmesi	Program Değerlendirme Komisyonu	Yıllık
Klinik uygulama değerlendirmeleri	Klinik Uygulama Sorumluları	Her yarıyıl sonunda
Beceri değerlendirme süreçleri	Ders sorumluları	Her yarıyıl sonunda
Sınav analizleri	Ölçme ve Değerlendirme Komisyonu	Her sınav dönemi sonunda
Mezun değerlendirme anketleri	Mezun İzleme Komisyonu	Yıllık
Dış paydaş toplantıları	Bölüm Başkanlığı/Program Değerlendirme Komisyonu	Yıllık
İç paydaş toplantıları	Bölüm Başkanlığı/Program Değerlendirme Komisyonu	Yıllık
Program değerlendirme raporlarının hazırlanması	Program Değerlendirme Komisyonu	Yıllık
Sürekli iyileştirme çalışmalarının değerlendirilmesi	Bölüm Kurulu / Komisyonlar	Yıllık

**Tablo 8.** Program Değerlendirme Takvimi

ÖLÇÜM ARACI	E Y L Ü L	E K İ M	K A S I M	A R A L I K	O C A K	Ş U B A T	M A R T	N İ S A N	M A Y I S	H A Z İ R A N	T E M M U Z	A Ğ U S T O S
Ders değerlendirme anketleri				X	X				X	X		
Öğrenci memnuniyet anketleri										X		
Öğretim elemanı memnuniyet anketleri										X		
Program çıktılarının değerlendirilmesi					X							
Klinik uygulama değerlendirmeleri				X	X				X	X		
Beceri değerlendirme süreçleri										X		
AD Ders Değerlendirmeleri					X					X		
Sınav analizleri					X	X			X	X		
Mezun değerlendirme anketleri										X		
Dış paydaş toplantıları										X		
İç paydaş toplantıları										X		
Hemşirelikte Lisans Programı Değerlendirme Ölçeği										X		
Program değerlendirme raporlarının hazırlanması											X	
Sürekli iyileştirme çalışmalarının değerlendirilmesi	X											

## 8. SÜREKLİ İYİLEŞTİRME SÜRECİ

Burdur Mehmet Akif Ersoy Üniversitesi Sağlık Bilimleri Fakültesi Hemşirelik Bölümü'nde sürekli iyileştirme çalışmaları; program değerlendirme süreçlerinden elde edilen veriler doğrultusunda kalite güvencesi anlayışı kapsamında yürütülmektedir. Sürekli iyileştirme sürecinde öğrenci, öğretim elemanı, mezun ve dış paydaş görüşleri ile ölçme-değerlendirme sonuçları dikkate alınmaktadır. Program değerlendirme kapsamında elde edilen bulgular doğrultusunda programın güçlü yönleri ve geliştirilmesi gereken alanlar belirlenmekte; eğitim-öğretim süreçlerinin niteliğini artırmaya yönelik iyileştirme çalışmaları planlanmaktadır. Sürekli iyileştirme çalışmaları Planla-Uygula-Kontrol Et-Önlem Al (PUKÖ) döngüsü doğrultusunda yürütülmektedir.

### 8.1. PUKÖ Döngüsü

Program değerlendirme sürecinde elde edilen veriler doğrultusunda öncelikle geliştirilmesi gereken alanlar belirlenmekte ve iyileştirme planları oluşturulmaktadır. Planlanan uygulamalar ilgili kurul ve komisyonlar tarafından yürütülmekte; uygulama sonuçları belirlenen göstergeler doğrultusunda değerlendirilmektedir. Değerlendirme sonuçlarına göre gerekli görülen durumlarda süreçler yeniden düzenlenmekte ve iyileştirme çalışmaları güncellenmektedir. Böylece program değerlendirme süreçleri sürekli ve sistematik bir kalite geliştirme yaklaşımı doğrultusunda sürdürülmektedir.

**Tablo 9.** Sürekli İyileştirme Süreci (PUKÖ Döngüsü)

PUKÖ Aşamaları	Yapılan Çalışmalar
Planla	Program değerlendirme sonuçlarının incelenmesi ve geliştirilmesi gereken alanların belirlenmesi
Uygula	İyileştirme kararlarının eğitim-öğretim süreçlerine uygulanması
Kontrol Et	Yapılan uygulamaların sonuçlarının değerlendirilmesi
Önlem Al	Gerekli düzenlemelerin yapılması ve süreçlerin yeniden planlanması

### 8.2. İyileştirme Kararlarının Alınması

Program değerlendirme sürecinde elde edilen bulgular Program Değerlendirme Komisyonu, ilgili kurul ve komisyonlar tarafından değerlendirilmektedir. Değerlendirme sonuçları doğrultusunda; ders içeriklerinin güncellenmesi, öğretim yöntemlerinin geliştirilmesi, klinik uygulama süreçlerinin iyileştirilmesi, ölçme ve değerlendirme uygulamalarının geliştirilmesi, öğrenci destek süreçlerinin güçlendirilmesi, laboratuvar ve simülasyon olanaklarının geliştirilmesi gibi konularda iyileştirme kararları alınmaktadır.

### 8.3. İyileştirme Uygulamaları

Program geliştirme çalışmaları kapsamında alınan kararlar doğrultusunda eğitim programı ve uygulama süreçlerine yönelik düzenlemeler yapılmaktadır. Bu kapsamda; öğrenci geri

bildirimleri doğrultusunda eğitim süreçlerinin geliştirilmesi, klinik uygulama alanlarına ilişkin düzenlemelerin yapılması, aktif öğrenme yöntemlerinin artırılması, simülasyon ve dijital öğrenme uygulamalarının desteklenmesi, program çıktıları doğrultusunda ders içeriklerinin güncellenmesi gibi uygulamalar gerçekleştirilmektedir.

#### 8.4. İyileştirme Sonuçlarının İzlenmesi

Gerçekleştirilen iyileştirme çalışmalarının etkililiği düzenli aralıklarla değerlendirilmektedir. İzleme sürecinde öğrenci başarı düzeyleri, memnuniyet sonuçları, program çıktıları değerlendirmeleri, klinik uygulama sonuçları ve paydaş geri bildirimleri yeniden incelenmektedir. Elde edilen sonuçlar doğrultusunda program değerlendirme süreci sürekli olarak güncellenmekte ve kalite geliştirme çalışmaları sürdürülmektedir.

**Tablo 10.** Sürekli İyileştirme Örnekleri

<b>Belirlenen Gereksinim</b>	<b>Veri Kaynağı</b>	<b>Yapılan İyileştirme</b>
Klinik uygulamalarda öğrencilerin daha aktif rol alması gereksinimi	Dış paydaş toplantıları	Klinik uygulama süreçlerinde öğrenci katılımının artırılmasına yönelik düzenlemeler yapılmıştır.
Dış paydaş görüşlerinin düzenli alınması gereksinimi	Dış paydaş toplantıları	Dış paydaş toplantılarının düzenli olarak gerçekleştirilmesine karar verilmiştir.
Klinik uygulama süreçlerinde mesleki davranışların geliştirilmesi gereksinimi	Klinik geri bildirimler	Öğrencilere klinik uygulama kuralları ve profesyonel davranışlara yönelik bilgilendirme yapılmıştır.

## 9. SONUÇ

Bu kitapçık kapsamında tanımlanan program değerlendirme süreçleri doğrultusunda Burdur Mehmet Akif Ersoy Üniversitesi Sağlık Bilimleri Fakültesi Hemşirelik Bölümü'nde eğitim programının niteliğinin geliştirilmesi, program çıktılarının izlenmesi ve sürekli iyileştirme çalışmalarının sürdürülmesi amaçlanmaktadır. Program değerlendirme çalışmaları kalite güvencesi anlayışı doğrultusunda sistematik ve sürdürülebilir biçimde yürütülmektedir.

## 10. EKLER

### Ek 1. Program Değerlendirme İş Akış Şeması



## Ek 2. Hemşirelik Lisans Eğitim Programı Değerlendirme Formu

### HEMŞİRELİK LİSANS EĞİTİM PROGRAMI DEĞERLENDİRME FORMU

*Eğitim programı; öğrenene, okulda ve okul dışında planlanmış etkinlikler yoluyla sağlanan öğrenme yaşantıları düzeneği olarak tanımlanmaktadır. Aşağıdaki maddelerde geçen program kelimesi; eğitim aldığınız/çalıştığınız fakülte/yüksekokuldaki hemşirelik lisans eğitim programını ifade etmektedir.*

Aşağıda, fakülte/yüksekokulunuzdaki hemşirelik lisans eğitim programı hakkındaki düşünceleriniz ile her düşüncenizin karşısında “Kesinlikle Katılmıyorum”, “Katılmıyorum”, “Kısmen Katılıyorum”, “Katılıyorum” ve “Kesinlikle Katılıyorum” olmak üzere beş seçenek verilmiştir. Lütfen cümleleri dikkat okuyunuz. Okuduktan sonra, her cümle için kendinize uygun olan seçeneklerden yalnızca birini işaretleyiniz.

İçten cevaplarımız ve zaman ayırdığınız için şimdiden teşekkürler.

Maddeler	Kesinlikle Katılmıyorum	Katılmıyorum	Kısmen Katılıyorum	Katılıyorum	Kesinlikle Katılıyorum
1. Program, hemşirelik lisans eğitim programı amaç ve hedefleri doğrultusunda hazırlanmıştır.					
2. Program, eleştirel düşünme, problem çözme ve etkili karar verme becerilerini kazandırmaktadır.					
3. Programda teorik derslere ayrılan süre yeterlidir.					
4. Öğretim elemanı ve öğrenciler arasında etkin bir iletişim ve etkileşim bulunmaktadır.					
5. Program, bilimsel gelişmeleri ve teknolojik yenilikleri izleyip uygulayabilecek hemşireler yetiştirmektedir.					
6. Hemşirelik lisans eğitim programının amaç ve hedefleri açık ve anlaşılır niteliktedir.					
7. Program, mesleki ve sosyal yönden iletişim becerilerini geliştirmektedir.					
8. Kullanılan öğrenme materyalleri, mesleki bilgi, beceri ve yeterlikleri kazandıracak niteliktedir.					
9. Program, seçmeli dersler ve sosyal faaliyetleri kapsamaktadır.					
10. Program, öğrenilenleri uygulamaya dönüştürebilecek fırsatlar sunmaktadır.					
11. Programda yer alan teorik ve uygulamalı derslerin öğrenme hedefleri, programın amaç ve hedeflerini destekler niteliktedir.					
12. Program, planlandığı şekilde uygulanmaktadır.					
13. Beceri geliştirme laboratuvarları, temel mesleki becerileri kazandırmada yetersizdir.					
14. Program, sağlık, güvenlik ve çevre sorunlarına yönelik duyarlılık kazandırmaktadır.					
15. Programda güncel ve çoklu değerlendirmeler (akran, öz, performans, proje vb.) uygulanmaktadır.					
16. Program, liderlik becerisi kazandırmaktadır.					
17. Programda yer alan yeni konular önceki bilgileri hatırlatacak şekilde kurgulanmaktadır.					
18. Öğretme ve öğrenme süreci sürekli ve sistematik olarak değerlendirilmektedir.					
19. Program, hemşirelik mesleği için gerekli olan bilgi, beceri ve yeterliklere uygun olarak hazırlanmıştır.					
20. Öğretme-öğrenme etkinlikleri öğrencilerin aktif katılımıyla yürütülmektedir.					
21. Programda görev alan öğretim elemanları yeterli bilgi ve beceriye sahiptir.					
22. Programın yürütülmesinde, teorik derslerin öğrenme ortamları, öğrenmeyi olumlu etkilemektedir.					

23. Programda laboratuvar uygulamalarına ayrılan süre yeterlidir.					
24. Program, öğrencilerin bilgi düzeylerindeki olası farklılıkları dikkate alarak hazırlanmıştır.					
25. Uygulamalarda öğretim elemanı yeterli desteği vermektedir.					
26. Program, gereksinimler doğrultusunda mesleki açıdan güncellenebilir özelliktedir.					
27. Kullanılan ders kaynakları (ders notu, kitap vb.) öğrenme hedefleri ile tutarlıdır.					
28. Program, öğrenci motivasyonunu artırmaktadır.					
29. Program, mesleki etik ve hasta güvenliği konusunda duyarlılık kazandırmaktadır.					
30. Kullanılan görsel ve işitsel materyaller, öğrenmeyi kolaylaştırmaktadır.					
31. Program, mesleki bilgi, tutum ve beceriye sahip bir hemşire yetiştirmektedir.					
32. Değerlendirmede kullanılacak ölçme-değerlendirme yöntem ve uygulamaları yönergelerle açıklanmaktadır.					
33. Klinik uygulama süresi, programın amaç ve hedeflerini gerçekleştirmek için yeterlidir.					
34. Program, disiplin ve disiplinler arası anlayışa sahip hemşire yetiştirmektedir.					
35. Teorik derslerin değerlendirmeleri, hedeflerle uyumlu ve öğrenmeyi destekler niteliktedir.					
36. Öğrencilerin bilişsel, duyuşsal ve psikomotor alana ilişkin ön koşul bilgi ve becerileri yeterlidir.					
37. Program, eğitim verme becerileri kazandırmaktadır.					
38. Programda hedeflere uygun öğretim yöntem ve teknikleri kullanılmaktadır.					
39. Klinik öğrenme ortamları, programda öngörülen mesleki becerileri kazandırmada katkı sağlamaktadır.					
40. Öğrenci sayısı, programın etkin yürütülmesini desteklemektedir.					
41. Ölçme değerlendirme araçları, öğrencilerin üst düzey düşünme becerilerini (anlama, yaratma, analiz) ölçmeye yöneliktir.					
42. Program, toplum gereksinimlerini değerlendirmek için kanıta dayalı ve bütüncül yaklaşım sağlamaktadır.					
43. Programda yer alan teorik, uygulamalı ve laboratuvar dersleri birbirini tamamlar niteliktedir.					
44. Program, bilimsel araştırma planlama, uygulama ve sonuçlarını kullanma becerisi kazandırmaktadır.					
45. Fakülte/Yükseköğretim'de görev alan öğretim elemanı başına düşen öğrenci sayısı uygundur.					
46. Program, öğrencilerin öğrenme gereksinimlerini karşılayacak niteliktedir.					
47. Klinik uygulamalardaki değerlendirmeler, öğrencilerin mesleğe yönelik bilgi, tutum ve becerilerini olumlu yönde geliştirmektedir.					
48. Program, öğrencilerin amaçlanan hedeflere ulaşmasını sağlamaktadır.					
49. Program, yaşam boyu öğrenme becerisi kazandırmaktadır.					
50. Formatif/süreç değerlendirmeler (ara sınav) öğrencilerin gelişimini desteklemektedir.					